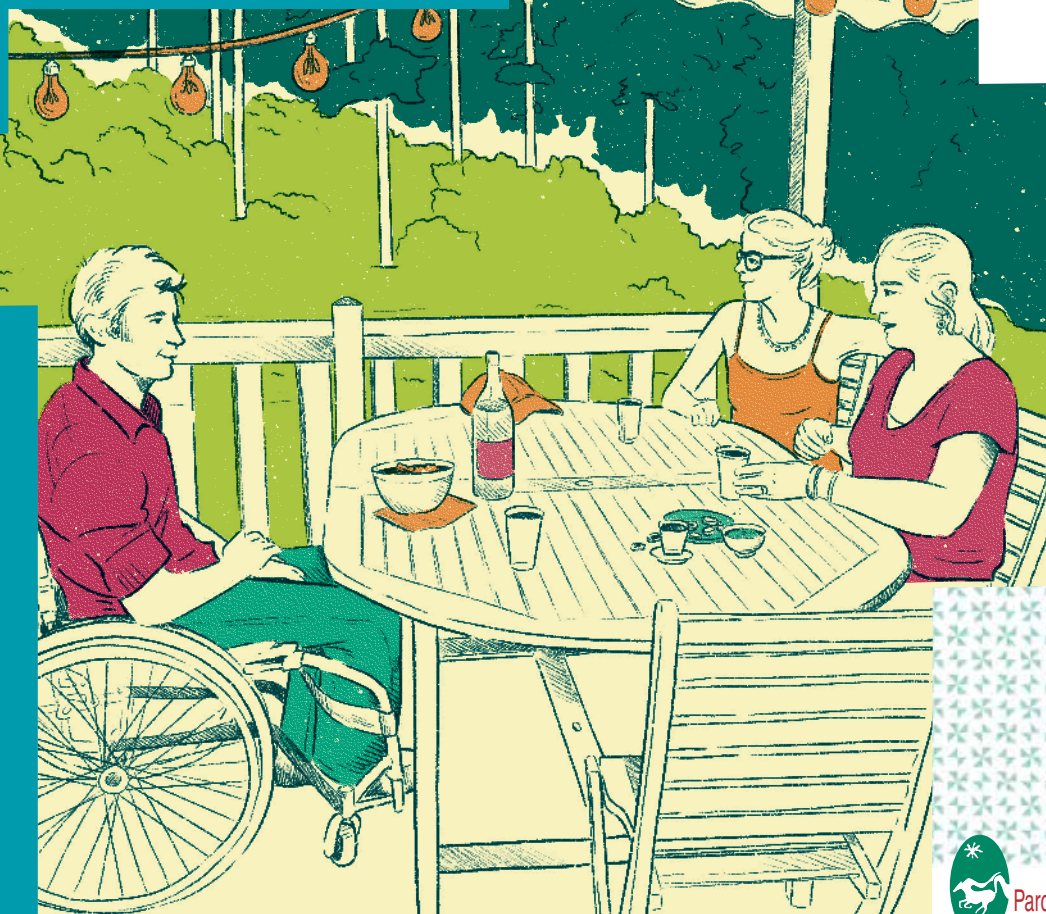


# Accessibilité des hébergements, des solutions en un kit

~Morvan

DESTINATION MORVAN



# Accueillir des personnes en situation de handicap moteur

**EN RENDANT VOTRE ÉTABLISSEMENT ACCESSIBLE À TOUS, VOUS OUVREZ VOS PORTES À UNE CLIENTÈLE DIVERSIFIÉE ET SOUVENT FIDÈLE.**

Sans aller jusqu'au label «Tourisme & Handicap», complet mais difficile à obtenir, et parce que les besoins des personnes en situation de handicap sont très divers, le Parc du Morvan et ses partenaires ont imaginé un «Kit accessibilité». Ce kit regroupe une sélection de 11 équipements qui apportent des solutions pour accueillir dans de bonnes conditions les personnes en situation de handicap moteur, sans nécessiter un investissement très important.

Le contenu du kit vous est présenté dans les pages qui suivent. Vous y trouverez une description rapide de chaque équipement, une fourchette de prix pour leur acquisition, ainsi qu'une liste des vendeurs près de chez vous.

En mettant ce matériel à disposition dans votre hébergement, vous ne vous contenterez pas d'élargir votre panel de services, **vous faites de votre établissement un lieu où chacun se sent le bienvenu.**



## La composition du kit

### RAMPE DE SEUIL

Pour le franchissement d'un seuil ou d'une petite marche



185 à 195€ TTC



### RÉHAUSSEURS DE LIT

Surélève le lit et facilite le transfert



65 à 79€ TTC (lot de 4)



### ÉCHELLE DE LIT

Aide l'utilisateur à s'asseoir et se lever en toute autonomie

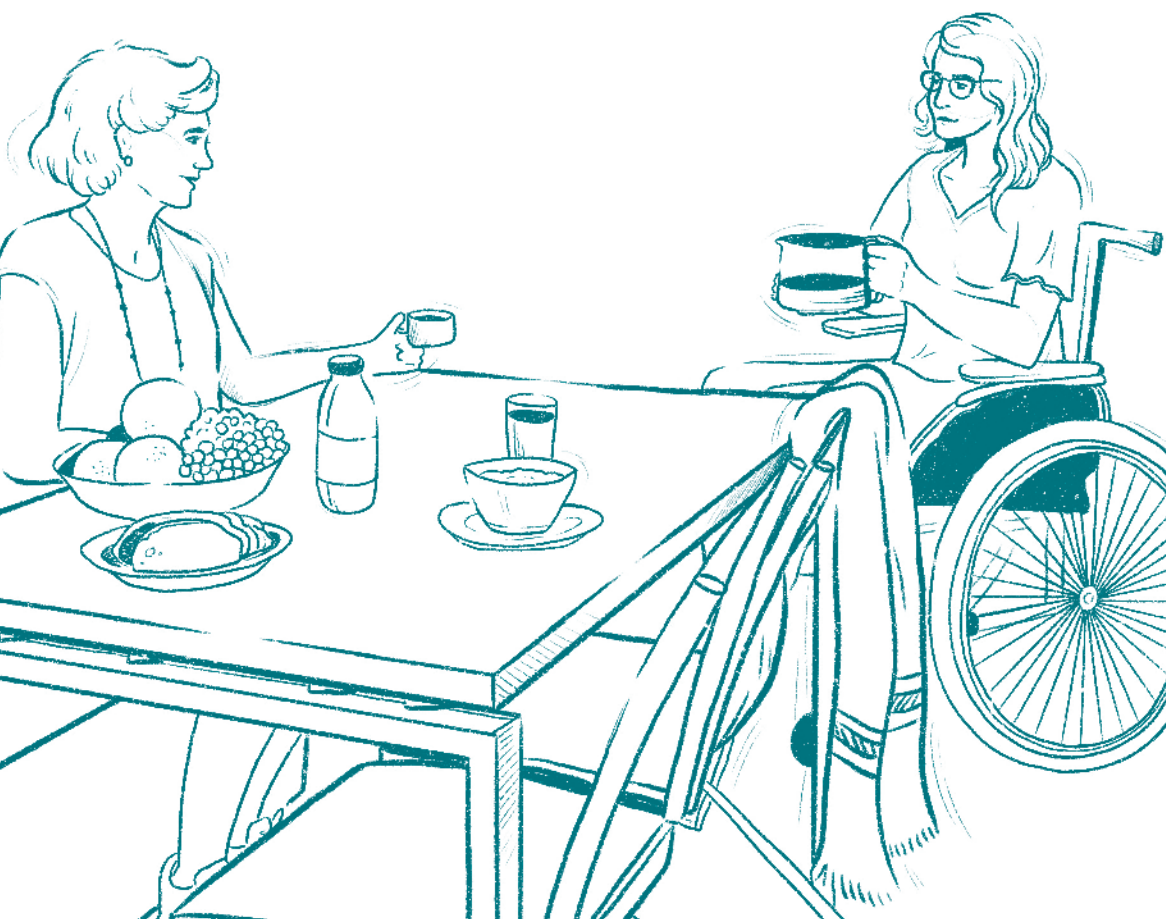


17 à 24€ TTC



« Pour moi qui suis en fauteuil roulant, la présence de ces simples équipements me permettrait d'aller dans la plupart des hébergements qui disposent d'une chambre et d'une salle de bain de plain-pied. Si on y ajoute un accueil attentif et bienveillant, je suis sûre de passer de bonnes vacances ! »

Leïla, 35 ans



### BARRIÈRE DE LIT ESCAMOTABLE

Sécurise efficacement  
une personne dans son lit



68 à 99 € TTC



### PLANCHE DE TRANSFERT

Permet le transfert d'une assise  
à l'autre (ex. d'un lit à un fauteuil)



48 à 67 € TTC

### DRAP DE GLISSE

Facilite le transfert. Permet  
de déplacer une personne dans  
le lit sans la soulever.



35 à 45 € TTC







### PINCE DE PRÉHENSION

Pratique pour attraper facilement les petits objets sans se pencher



12 à 25 € TTC



### FAUTEUIL DE DOUCHE ET DE TOILETTE

Destiné à être utilisé, en toute autonomie, dans une douche, au lavabo ou au-dessus d'un WC



488 à 599 € TTC

### BARRES D'APPUI À VENTOUSES

Aide au soutien pour faciliter l'accès à la douche, à la baignoire, aux WC



29 à 43 € TTC



*Après mon accident, je suis resté 6 semaines en fauteuil roulant. Si le gîte que nous avons réservé à l'époque avait disposé de ces équipements, ça m'aurait facilité la vie, et toute la famille aurait mieux profité du séjour!*

Christian, 55 ans



« Mon mari a maintenant du mal à se déplacer. Comme c'est compliqué de trouver une chambre avec un lit assez haut, ou encore des barres d'appuis dans les toilettes pour l'aider à se lever, nous ne partons plus en vacances avec nos petits enfants comme avant. »

Lucie, 73 ans



### MIROIR DE PLAIN-PIED

Permet à l'utilisateur de se voir depuis l'assise d'un fauteuil roulant



49 à 74 € TTC



### DESSERTTE ROULANTE

Pour poser du matériel facilement, et le déplacer d'une pièce à l'autre



94 à 125 € TTC





# Les fournisseurs près de chez vous

(liste non exhaustive)

## AUTUN PARAMÉDICAL

17 avenue Charles de Gaulle,  
71400 AUTUN  
Tél: 03 85 86 26 07  
autunparamedical71@wanadoo.fr

## CLAMECY MÉDICAL

19 rue Jean Jaurès,  
58500 CLAMECY  
Tél: 03 86 27 01 73  
cvsclamecy@clamecymedical.fr

## SANTÉ SERVICES

39 avenue de la République,  
71400 AUTUN  
Tél: 03 85 52 73 6  
autun@sante-services.fr

## MÉDICALLIANCE

23 rue Paul Langevin,  
21300 CHENÔVE  
Tél: 03 80 51 30 30  
conseil.medico.tech@orange.fr

## MÉDICAL LAFAYETTE

Galerie marchande Hyper U,  
rue du Général Leclerc,  
89200 AVALLON  
Tél: 03 86 34 50 52  
alliance-medical@orange.fr

## VOTRE PHARMACIE PEUT ÉGALEMENT FOURNIR CERTAINS DE CES ÉQUIPEMENTS.

Elle peut également gérer, en cas  
de besoin, la mise à disposition  
temporaire de lit médicalisé  
sur prescription médicale.

## ATOUT MÉDICAL

1 rue de l'église  
21390 PRECY-SOUS-THIL  
Tél: 03 80 64 47 57  
precy@atoutmedical21.fr



*Un pool de matériel à la disposition  
des personnes en situation de handicap,  
des associations, des professionnels*



Disponible à la Maison du Parc  
du Morvan, un important pool  
de matériel adapté permet l'accessibilité  
des sites et activités de pleine nature:  
on y trouve différents modules, tels  
que des lomos (3<sup>ème</sup> roue), fauteuils tout  
terrain, fauteuils de baignade, joëlettes,  
fauteuils électriques de randonnée...

Modalités de prêt et de réservation  
à la Maison du tourisme à Saint Brisson.  
03 86 78 79 57  
contact@parcdumorvan.org

Depuis 2005, le Parc naturel régional du Morvan anime la démarche « Morvan pour Tous », réponse d'un territoire rural au besoin social d'intégration des personnes atteintes de handicap et au développement d'un tourisme durable accessible à tous.

De nombreuses actions ont été menées dans ce sens, telles que la mise à disposition de matériels adaptés pour rendre accessible à tous les activités de pleine nature, ou encore l'aménagement de sites naturels, l'organisation de journées de sensibilisation auprès du grand public et des scolaires, la participation au raid handi-valide DREAM.

Cette nouvelle action est le fruit d'une réflexion locale qui a trouvé un écho à l'échelle du Massif central grâce à l'action de l'association Inter-Parcs Massif central (IPAMAC) qui y anime le réseau des Parcs naturels. Ce réseau travaille en effet depuis 2022 pour favoriser l'accessibilité des itinérances pour des personnes en situation de handicap, et c'est dans ce cadre que l'expérimentation du « Kit accessibilité » et la réalisation de ce livret ont été financés.



**Contact :**  
Parc naturel régional du Morvan  
Pôle tourisme, activités de pleine nature  
Tél : 03 86 78 79 00

Graphisme: atelier Pangram / Photographie : A. Millot / Parc naturel régional du Morvan