

# MORVAN

## Sommets & Grands Lacs

by  
La Bourgogne

5.

voyages,  
week-ends  
& lifestyle  
**2025**

**6** lacs  
à découvrir pour  
toutes les sensations  
toutes les émotions

GRAND AIR

À LA  
CONQUÊTE  
du Morvan

BOUTIQUES

La marque  
ALTITUDE  
901

DÉCOUVERTE

Le réseau  
des  
ÉCOMUSÉES

[www.morvansommetsetgrandslacs.com](http://www.morvansommetsetgrandslacs.com)

LA BOURGOGNE





ZOOM 2025

## LAISSEZ-VOUS GUIDER

Durant les **vacances estivales**, notre Office de Tourisme vous propose une **série de visites commentées** pour porter un nouveau regard sur le Morvan.

Visite commentée du **barrage du lac des Settons**,

Tous les **mardis**, départ 11h de la Maison des Grands Lacs.

Infos et réservations : 03 45 23 00 00

Visite commentée de **Lormes**,

Tous les **mardis** (jusqu'au 19 août), départ à 18h de l'Office de Tourisme de Lormes.

Infos et réservations : 03 86 22 82 74

Visite commentée de **Château-Chinon**,

Tous les **mercredis**, départ 10h de l'office de Tourisme de Château-Chinon.

Infos et réservations : 03 86 85 06 58

Visite commentée du **Musée des Nourrices** à Alligny-en-Morvan,

Tous les **jeudis**, départ à 14h.

Infos et réservations : 03 86 78 44 05

### PRATIQUE

[tourisme@ccmorvan.fr](mailto:tourisme@ccmorvan.fr)

Tarif: 6 euros pp. / gratuit -12 ans

## S'ORGANISER

Pour organiser votre séjour retrouver les **hébergements** et **restaurants** sur notre site internet :



## VISITES THÉMATIQUES EN NÉERLANDAIS

7 mercredis en juillet et août à 10h

## NEDERLANDSTALIGE GIDSBEURTEN

7 woensdagen in juli en augustus om 10h



**9 juli**, De voedsters, Alligny-en-Morvan

**16 juli**, Het gevangenenkamp van Blandins, Arleuf

**23 juli**, Verborgene plekjes in Lormes

**30 juli**, Een skipiste op de Haut-Folin

**6 augustus**, Een bloedbad in de Morvan, Dun-les-Places

**13 augustus**, François Mitterrand in Château-Chinon

**20 augustus**, In de voetsporen van Vauban, Bazoches

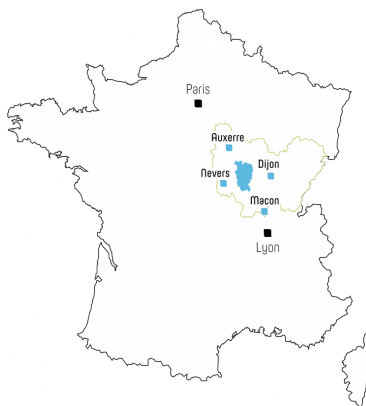
### PRATIQUE

Info en inschrijven : [miguel.bouttry@ccmorvan.fr](mailto:miguel.bouttry@ccmorvan.fr)

Deelname : 6 euro pp. / gratis -12 jaar

## AGENDA

Souhaitez-vous rester informé des autres activités, fêtes, manifestations, etc. ? Consultez notre **agenda en ligne** :



Download deze gids in het Nederlands.



Download this guide in English.



# SOMMAIRE

|     |   |
|-----|---|
| P4  | Top 10 des moments à vivre ici absolument ! |
| P6  | À la conquête du Morvan                     |
| P11 | J'y suis, j'y pêche                         |
| P13 | 6 lacs pour toutes les envies               |
| P22 | Carte du Parc naturel régional du Morvan    |
| P24 | Du speed & du fun sur nos rivières          |
| P26 | Mini-aventures, maxi-plaisirs               |
| P27 | Sur les sentiers de la découverte           |
| p29 | Ça date !                                   |
| P30 | 4 bonnes raisons de visiter Bibracte        |
| P31 | Bienvenue au château de Bazoches            |
| P32 | Les nourrices du Morvan                     |
| P33 | Immersion en terre de résistance            |
| P34 | L'écomusée du Morvan                        |
| P35 | La Maison du Parc                           |
| P36 | Petite pause à Château-Chinon               |
| P38 | 24h à Lormes                                |
| P40 | Collection Altitude 901                     |
| P42 | Éco-gestes                                  |
| P43 | Faites votre marché                         |

Ce magazine est édité par  
l'Office de Tourisme Morvan Sommets et Grands Lacs

Imprimeur : CIA Graphic

Directeur de la publication : David Beaudequin

Rédacteur en chef : David Beaudequin

Coordination - rédaction : Miguel Boutry

Réalisation : Agence Signe des Temps

Carte PNRMorvan : Données cartographiques OpenStreetMap contributors; conception cartographique Loïc Brunot pour le PNRMorvan

Crédit photo couverture : ©Miguel Boutry

Crédit photo 4ème de couverture : ©Miguel Boutry (5), ©Soa Lesport

Crédits photos : p2 ©Miguel Boutry; p3 ©Miguel Boutry; p4 ©Miguel Boutry (5); p5 ©David Beaudequin, ©Jean-Luc Pillard, ©Miguel Boutry (3); p6 ©Jean-Luc Pillard (3); p7 ©Miguel Boutry ©Soa Lesport; p8 ©Miguel Boutry; p9 ©Laurent Bouit; p10 ©Jean-Luc Pillard, p11 ©Miguel Boutry; p13 ©Miguel Boutry; p14 ©Miguel Boutry (2); p15 ©Miguel Boutry, ©David Beaudequin; p16 ©Miguel Boutry, p17 ©Laurent Bouit, ©David Beaudequin, ©Miguel Boutry; p18 ©Miguel Boutry; p19 ©Miguel Boutry; p20 ©Miguel Boutry; p21 ©Miguel Boutry; p24 ©Miguel Boutry; p25 ©Soa Lesport; p26 ©BURST (2); p27 ©Miguel Boutry (6), ©Jean-Luc Pillard, ©ADT58, ©Parc Naturel Régional du Morvan; p30 ©FannyLPhotographies, ©Antoine Maillier - Bibracte, ©Miguel Boutry (3); p31 ©Stéphane Jean-Baptiste (CD58); p32 ©Soa Lesport, ©Musée des Nourrices; p33 ©Miguel Boutry, ©Edouard Barra, ©ARORM; p34 ©Les Ruchers du Morvan, ©Soa Lesport, ©Saboterie Marchand; p35 ©Miguel Boutry (3), ©Anne-Sophie Gamet (2); p36 ©Miguel Boutry (3), p38 ©Miguel Boutry (2); p 40 ©Miguel Boutry (3), ©Soa Lesport; p 43 ©Miguel Boutry, ©pixabay



## Nos horaires d'ouverture

Office de Tourisme Morvan Sommets et Grands Lacs

### AU LAC DES SETTONS

Maison des Grands Lacs - Les Settons  
58230 MONTSAUCHE-LES-SETTONS  
03 45 23 00 00

**Juillet, août** : tous les jours de 10h à 18h en continu

**Mai** : tous les jours de 10h à 12h30 et de 14h à 18h

**Juin, septembre** : du lundi au samedi (*sauf mardi matin*) de 10h à 12h30 et de 14h à 18h

### À LORMES

5 route d'Avallon - 58140 LORMES  
03 86 22 82 74

**Mai, juillet, août** : du mardi au samedi et les jours fériés (+ les lundis durant les vacances estivales) de 9h30 à 12h30 et de 14h à 18h, dimanche de 9h30 à 12h30

**Juin, septembre** : du mardi au samedi (*sauf mardi matin*) de 9h30 à 12h30 et de 14h à 18h

### À CHÂTEAU-CHINON

6 place Saint-Christophe  
58120 CHÂTEAU-CHINON-VILLE  
03 86 85 06 58

**Mai, juin, septembre** : du mardi (*sauf mardi matin*) au samedi de 9h30 à 12h30 et de 14h à 18h + jours fériés de 9h30 à 12h30

**Juillet, août** : du lundi au samedi de 9h30 à 12h30 et de 14h à 18h, dimanche et jours fériés : de 9h30 à 12h30

**Horaires restreints d'octobre à avril**



**MORVAN**  
sommets & grands lacs  
office de tourisme







# TOP 10

des moments à vivre  
ici absolument !

## #1

**Faire le tour du lac des Settons :**  
14 km pour découvrir le plus ancien lac du Morvan.



## #2

**Visiter le château de Bazoches :**  
Demeure du Maréchal Vauban, célèbre  
stratège militaire.

## #3

**Admirer le Saut de Gouloux :** cascade d'une  
hauteur de 10 m que vous pourrez voir au  
détour d'un sentier d'1 km.

## #4

**Arpenter le site archéologique  
de Bibracte :** au sommet du Mont  
Beuvray, dans la forêt morvandelle, les  
vestiges de cette ville gauloise, classée  
Grand Site de France, se dévoilent.



## #5

**Comprendre le Morvan à la Maison  
du Parc à St Brisson :** sentiers, herbarium,  
musées et activités... l'idéal pour les familles.







6



7



8

#6

Faire une descente en eaux vives :  
c'est l'activité à sensations de ce top !

#7

Observer l'horizon depuis le panorama  
du Calvaire : situé à Château-Chinon,  
il vous offre une superbe vue sur le Bazois.

#8

S'évader dans le massif du Morvan :  
une collection de randonnées avec différentes  
thématiques vous attendent.



9

#9

Écouter le bruit de l'eau aux Gorges  
de Narvau à Lormes : un site naturel classé  
avec sa très belle chute d'eau.

#10

Lac de Pannecièrre par la route des crêtes : relevez  
le challenge de découvrir à vélo le plus grands lacs  
du Morvan.

10





EN MODE **ACTIF**



## À la conquête du **MORVAN**

# En mode rando

### Plutôt petite balade ou grande rando ?

Une multitude de paysages pour une multitude de possibilités, c'est ce que vous promet le Morvan pour faire de la randonnée. Seul, en famille ou entre amis, les chemins s'adaptent à tous les niveaux : 29 circuits de Petite Randonnée de 5 à 25 km vous attendent.

Pour de plus longs itinéraires, arpentez le GR13, le Tour du Morvan des Sommets ou le GRP Tour du Morvan, sans oublier le Chemin d'Assise et les chemins pèlerins. Vous pourriez également tenter la "Bibracte-Alésia", chemin historique emprunté par Vercingétorix.

L'été, des associations organisent des randonnées en groupes sur des journées thématiques pour découvrir d'autres circuits inédits.

Nos équipes sont à votre écoute pour vous conseiller le circuit qui correspond le mieux à votre expérience et à vos attentes !

### Top 3 randos de l'équipe de l'Office de Tourisme

- **1 : CHAPELLE DE FAUBOULAIN**  
9 km - niveau facile - au départ de Corancy
- **2 : BOUCLE DE LA JUSTICE**  
10 km - niveau moyen - au départ de Lormes
- **3 : BOUCLE DU MAQUIS BERNARD**  
11 ou 19 km - niveau moyen - au départ d'Ouroux-en-Morvan

### PRATIQUE

Des fiches individuelles de randonnées (1€), différents guides avec des sélections de circuits dans la Nièvre, le Morvan... et des cartes IGN sont disponibles dans les Offices de Tourisme. N'hésitez pas à nous en faire la demande.

Retrouvez l'ensemble des itinéraires sur :  
**[morvansommetssetgrandslacs.com/sports-nature/randonnees](http://morvansommetssetgrandslacs.com/sports-nature/randonnees)**

### Accompagnateur rando

- Arnaud ETIENNEY : 06 82 03 66 87 - [aetienney@gmail.com](mailto:aetienney@gmail.com)
- David BLONDEAU : 06 41 15 82 75 - [lebanquierrandonneur@gmail.com](mailto:lebanquierrandonneur@gmail.com)
- Sébastien BONIN : 07 82 23 01 43 - [contact@lescheminsdುವivant.fr](mailto:contact@lescheminsdುವivant.fr)
- Virginie LEBLANC : 06 70 12 48 69 - [virginie@naturatellae.com](mailto:virginie@naturatellae.com)
- Thibault FOURRIER : 06 21 63 91 43 - [cheminsdumorvan.fr](http://cheminsdumorvan.fr)



# Escalade

Qui dit petite montagne dit... petites voies ! Si vous êtes amateurs de grimpe, nous allons pouvoir vous faire découvrir quelques rochers sur lesquels vous amuser un peu. Dans le Morvan, la pierre maîtresse, c'est le granite ! Alors on prépare ses doigts à affronter les réglettes et les fissures. Munissez-vous de votre matériel et prenez de la hauteur !

## Chez nous, vous trouverez 4 sites :

- Les Gorges de Narvau à Lormes (du 3c au 6c)
- Le Rocher du Montal à Dun-Les-Places (du 6a au 7c)
- Le Rocher du Chien à Dun-Les-Places (du 4c au 6a+)
- Les Moulins d'Yonne à Château-Chinon (du 5a au 6c)

## PRATIQUE

Infos pratiques et liens vers les itinéraires

[morvansommetsetgrandslacs.com/sports-nature/escalade/](http://morvansommetsetgrandslacs.com/sports-nature/escalade/)

## Grimper dans la Nièvre

le topoguide fédéral de l'ensemble des voies de la Nièvre est disponible à 24€ dans nos Offices de Tourisme



# Dans le Morvan, on trail !

C'est les vacances, mais ce n'est pas une excuse pour ne pas aller courir. Vous pourrez pratiquer toute l'année sur nos 12 parcours trail de différents niveaux répartis sur 4 communes : Château-Chinon, Moux-en-Morvan, Glux-en-Glenne et Lormes. Idéal pour continuer à découvrir notre région même pendant votre séance de sport.

## NIVEAU 1

- Moux-en-Morvan / La Garenne / 6 km / 139 D+
- Château-Chinon / L'Arène Tour / 6 km / 225 D+
- Glux-en-Glenne / Les Grandes Ventes / 7 km / 252 D+
- Lormes / Les Hauts de Lormes / 10 km / 250 D+



## NIVEAU 2

- Moux-en-Morvan / La Double Bosse / 13 km / 449 D+
- Château-Chinon / Les Sources de l'Yonne / 15 km / 581 D+
- Glux-en-Glenne / Les Sources de l'Yonne / 15 km / 583 D+
- Lormes / La Fontaine Froide / 20 km / 500 D+



## NIVEAU 3

- Moux-en-Morvan / Le Grand Bosselé / 19 km / 618 D+
- Château-Chinon / Les Trois Vallées / 28 km / 1009 D+
- Glux-en-Glenne / A la Conquête de Bibracte / 23 km / 1158 D+
- Lormes / Les Résistants / 35 km / 1000 m D+



## PRATIQUE

Fiches disponibles dans les Offices de Tourisme et traces GPS à télécharger sur [morvansommetsetgrandslacs.com/sports-nature/trail](http://morvansommetsetgrandslacs.com/sports-nature/trail)



# À VTT

La topographie du Morvan, avec ses nombreux vallons, cols et vallées majoritairement recouverts par la forêt, rend le terrain propice aux différentes pratiques du VTT.

## Randonnées VTT

20 circuits labellisés FFC VTT vous sont proposés en Morvan Sommets et Grands Lacs sur les communes d'Alligny-en-Morvan, Brassy, Château-Chinon, Dun-les-Places, Lormes, Montsauchelles-Settons, Ouroux-en-Morvan, Saint-Agnan-en-Morvan et Saint-Brisson. Leur distance est comprise entre 12 et 49 km pour des dénivelés positifs oscillant entre 256 et plus de 1 896 m.

## Pistes de descentes VTT de Breuil

Mordus de descente en vélo tout terrain ? Fans de sensations ? Alors, n'hésitez pas à vous rendre en forêt Domaniale de Breuil Chenue sur la commune de Dun-les-Places pour emprunter les pistes. Le spot est officiel, la pratique est libre.

- Piste bleue : longueur 1,41 km, dénivelé de -176 m,
- Piste rouge : longueur 1,15 km, dénivelé de -174 m,
- Piste rouge : longueur 1,07 km, dénivelé -174 m,
- Piste rouge : longueur 1,12 km, dénivelé -167 m,
- Piste noire : longueur 1,02 km, dénivelé -165 m.

La piste verte vous permet de rejoindre le départ des pistes.



## En itinérance sur la Grande Traversée du Morvan

Les 1 380 km de la Grande Traversée du Massif Central débutent par les 330 km de la Grande Traversée du Morvan. Cet itinéraire 100% morvandiau débute à Avallon pour se terminer à Autun. Il vous fera découvrir quatre de nos six lacs et vous fera gravir nos trois plus hauts sommets : le Mont Beuvray (821 m), le Mont Prénéley (856 m) et le Haut Folin (901 m).

## Accompagnateurs VTT

- Sébastien Oppin : 06 45 08 87 73 - [www.mtbguide-morvan.fr](http://www.mtbguide-morvan.fr)
- Feel Single Track : 06 85 85 09 10 - [feelsingletrack@gmail.com](mailto:feelsingletrack@gmail.com)  
[www.feel-singletrack.com](http://www.feel-singletrack.com)

Site dédié à la GTMC : [www.la-gtmc.com](http://www.la-gtmc.com)

Topoguide : VTopo GTMC

## PRATIQUE

Des fiches individuelles de randonnées VTT (1€) sont disponibles dans les Offices de Tourisme et les traces gpx sont en téléchargement sur [morvansommetssetgrandslacs.com/sports-nature/vtt](http://morvansommetssetgrandslacs.com/sports-nature/vtt)

# GRAVEL BIKE

## Les circuits Morvan Gravel

Le Morvan est un véritable terrain de jeu pour les amateurs de gravel bike, pratique intermédiaire entre le cyclisme de route et le VTT. 1500 km d'itinéraires, spécifiquement pensés pour le Gravel, sont proposés en Morvan. Des circuits de 50 à 100 km à faire dans la journée, et des itinérances au départ d'Avallon et Nevers à faire en plusieurs jours.

Les adeptes de cette discipline, seront conquis par l'ambiance du Morvan. Nos petites routes de moyenne montagne, nos chemins forestiers, nos bocages, nos forêts et nos lacs feront de votre parcours une aventure inoubliable.

Nouvelle depuis 2024, **La Route des Grands Lacs** : une boucle de 260 km depuis Nevers, entre lacs et Morvan, idéale en gravel ou cyclo-camping.

## PRATIQUE

Les itinéraires "Morvan Gravel" reposent sur le partage de traces GPS sans balisage physique sur le terrain, disponibles sur [morvansommetssetgrandslacs.com/sports-nature/gravel](http://morvansommetssetgrandslacs.com/sports-nature/gravel)







#### VIDEO

Pour avoir un aperçu de ce qui vous attend, scannez ce QR code.



# FAÇON CYCLO

## Les boucles locales

Nous vous invitons à parcourir nos routes morvandelles à travers les huit boucles balisées qui vous feront découvrir des paysages insoupçonnés. Leur distance est comprise entre 15,5 km et 58 km. Le dénivelé positif oscille quant à lui entre 364 m et 1 199 m.

Un circuit complémentaire, non balisé, vous fera faire **le tour du lac de Pannecière par les crêtes** en 48 km pour un dénivelé positif de 1045 m.

#### PRATIQUE

Des fiches cyclo sont disponibles dans les Offices de Tourisme (1€) et les traces gpx sont en téléchargement sur [morvansommetsetgrandslacs.com/sports-nature/cyclo](http://morvansommetsetgrandslacs.com/sports-nature/cyclo)

## Les grands circuits

Plutôt altitude ou lacs ? **Le circuit du Morvan des Sommets**, long de 99 km, vous emmènera à la conquête de ses trois points culminants : le Mont Beuvray (821 m), le Mont Préneley (856m) et le Haut Folin (901m). La boucle, qui part de Château-Chinon pour descendre jusqu'à Larochemillay en passant par Roussillon-en-Morvan, vous confrontera à 2 957 m de dénivelé positif. Plus long mais avec moins d'altitude, les 154 km du **circuit des Grands Lacs du Morvan** relient les six étendues d'eau entre elles. Ce parcours, affichant un dénivelé positif de 3 520 m, vous emmènera également à la découverte de nombreux villages typiques du Morvan.

## Les Grands Tours du Morvan

Par l'intérieur ou par l'extérieur ? **Le Tour du Morvan par l'intérieur** est un tour sportif de 358 km, assez engagé, qui offre de nombreux points de vues en passant par les "grands cols du Morvan". **Le Tour du Morvan par l'extérieur** est un tour plus touristique de 304 km, relié aux itinéraires cyclos régionaux comme le "Tour de Bourgogne à vélo" et les voies vertes.

#### PRATIQUE

Ces circuits ne sont pas balisés mais les fiches sont disponibles dans vos Offices de Tourisme (1€) et les traces gpx sont en téléchargement sur [morvansommetsetgrandslacs.com/sports-nature/cyclo](http://morvansommetsetgrandslacs.com/sports-nature/cyclo)

## Pour vous organiser

#### • Location de VTT et VTAE :

Activital : 03 86 76 14 11 - Lac des Settons  
AB Loisirs : 03 86 33 38 38 - St Père-sous-Vézelay (89)

#### • Location de VTT :

Cap Extreme : 03 86 22 23 34 - Brassy  
E-trott-in-Morvan - 06 62 40 04 07 - Lac de Saint-Agnan

#### • Location de VTT, VTC Normaux et AE + vélos enfants & charettes :

Lorm'à vélo - 06 47 55 20 99 - Lormes

# À CHEVAL

## En autonomie

Deux itinéraires de grande randonnée équestre vous attendent pour découvrir le Morvan au rythme des sabots.

- Le circuit Bibracte-Alésia, ce sont 120 km de sentiers balisés par la FFE qui vous lanceront sur les traces de Vercingétorix et des Gaulois.
- Le Tour équestre du Morvan vous permet de découvrir le Parc grâce à plus de 600 km de voies. Vous trouverez également des hébergements labellisés Tourisme Équestre et Cheval Etape, pour vous reposer, vous et votre monture.

Pour ceux d'entre vous qui recherchent plutôt des circuits dédiés à l'attelage, 4 boucles existent :

- Sur les pas de Vauban : départ de Chênesaint, 25% de route, 58 km, profil facile (quelques difficultés)
- Les Grands Lacs du Morvan : départ du restaurant les Grillons du Morvan (lac des Settons), 33% de route, 79,1 km, profil moyen
- Aux sommets du Morvan : départ de Cussy-en-Morvan, 30% de route, 67 km, profil difficile
- La Boucle du Vézélien : départ de Foissy-les-Vézelay, moins de 20% de route, 26,4 km, profil facile.

### PRATIQUE

Association de Randonnée Équestre en Morvan  
[www.morvan-cheval.org](http://www.morvan-cheval.org)

## Avec nos professionnels

Débutants ou amateurs d'équitation, des professionnels qualifiés vous proposeront baptêmes, balades et randonnées pour les plus accros, afin de découvrir le Morvan autrement, entre lacs et forêts. De 1h à la journée complète, c'est vous qui choisissez, selon votre niveau et vos envies !



## Pour vous organiser

Anticipez votre sortie, contactez nos professionnels :

- Le Domaine du Bois du Loup - Les Gueniffets  
58230 Saint-Agnan-en-Morvan - 03 86 76 07 71

[www.majazl.com](http://www.majazl.com)

- Elevage de Chêne Fruit - Le Haut du Bourg  
58120 Corancy - 06 73 04 02 23

[facebook.com/chenefruit](https://facebook.com/chenefruit)

- Centre équestre des Gambades - L'Huis au Page  
58140 Gâcogne - 03 86 22 75 25

[www.lesgambades-equitation.fr](http://www.lesgambades-equitation.fr)

- Les Écuries de Château-Chinon - Chapelle du Chêne  
58120 Château-Chinon (ville) - 03 86 85 02 44

[www.lesecuriesdechateauchinon.fr](http://www.lesecuriesdechateauchinon.fr)

ATELIERS ET SORTIES  
DECOUVERTE

BIEN-ETRE  
NATURE



Virginie LEBLANC

58 140 MARIGNY L'EGLISE

06.70.12.48.69

[virginie@naturatellae.com](mailto:virginie@naturatellae.com)

Activité indépendante hébergée par SCIC CAE Bourgogne n° SIREN 480 211 192



PARC  
DE LOISIRS  
2 EN 1

50 JEUX WESTERN EN PLEIN AIR, POUR TOUS LES ÂGES,  
DANS UN ESPRIT KERMESSE AMÉRICAINE !



LE PARC SE TROUVE À CHAMOUX (89660),  
à 7 min. de Vézelay, 25 min. d'Avallon et 15 min. de Clamecy

☎ 07.77.49.17.58

✉ [lescoyotes.shootingforest@gmail.com](mailto:lescoyotes.shootingforest@gmail.com)

🌐 [ranchdescoyotes-shootingforest.fr](http://ranchdescoyotes-shootingforest.fr)

f [lescoyotes-shootingforest](https://facebook.com/lescoyotes-shootingforest)

- LASER GAME EXTERIEUR
- FUN ARCHERY
- GELLY BALL
- SARBACANE



SNACK  
sur place

CENTRE EQUESTRE-GITE  
LES GAMBADES

L'huis au page 58140 GACOGNE

[www.lesgambades-equitation.fr](http://www.lesgambades-equitation.fr)

Ecole d'équitation Randonnées

Pension pré/box

Gîte de France 15 personnes

Gestion libre

03 86 22 75 25

[lq.equitation@yahoo.fr](mailto:lq.equitation@yahoo.fr)





# J'Y SUIS, J'Y PÊCHE

## >> Le morvan, une destination qui a la pêche !

Sur nos lacs ou dans nos rivières, vous trouverez forcément votre spot en Morvan Sommets et Grands Lacs. La pêche est autorisée dans les six lacs du Morvan, tous classés en catégorie 2. La réglementation diffère de l'un à l'autre. Au lac de **Pannecière**, les moteurs thermiques sont autorisés, mais limités à 6cv 4temps. Le lac offre 3 secteurs de pêche à la carpe de nuit et de nombreuses mises à l'eau. Au lac de **Chaumeçon**, seuls les moteurs électriques sont autorisés et la pêche à la carpe de nuit est interdite. En 2025, une réglementation spécifique interdira le prélèvement des brochets sur le lac des **Settons**, qui devront être remis à l'eau immédiatement, en attendant l'instauration d'une fenêtre de capture en 2026, tandis que toutes les techniques de pêche seront à nouveau autorisées à partir du 26 avril 2025. Au lac de **Saint-Agnan**, vous trouverez une zone de carpe de nuit vers le barrage. La navigation est autorisée aux seuls moteurs électriques. Au lac du **Crescent**, la navigation est limitée à 6 km/h, à toutes les embarcations dont la puissance est inférieure ou égale à 6cv. Enfin, au petit lac de **Chamboux**, seule la pêche depuis le bord est autorisée ; les bateaux sont interdits. De belles rivières vous attendent également. De 1ère catégorie, les plus connues sont la **Cure**, le **Chalaux** et l'**Yonne**. Mais leurs affluents comme l'Houssière ou le Bridier valent aussi de s'y attarder.

## >> Et niveau poissons ?

Dans tous les lacs, vous trouverez des brochets, des carpes, des perches, des gardons et parfois des sandres. Dans les rivières, vous trouverez notre célèbre truite fario ainsi que des écrevisses et de l'ombre commun.

[morvansommetssetgrandslacs.com/sports-nature/peche](http://morvansommetssetgrandslacs.com/sports-nature/peche)

### Initiation

## Pêche des EGREVISSES

Tous les mardis et jeudis  
de juillet et août

de 10h00 à 13h00

### Inscription obligatoire

Informations et réservations :  
03.45.23.00.00  
Office de tourisme Morvan  
Sommets et Grands Lacs

### TARIFS

Adulte : 10 €

Enfant - 12 ans : 5 €



## >> Un conseil pour les débutants ?

Pour commencer en douceur, vous pouvez vous procurer une **carte de pêche à la journée ou à la semaine**. C'est un bon moyen de prendre ses marques.

**La pisciculture du Moulin Tala à Brassy** est accessible aux pêcheurs sans carte. Vous y trouverez un site de pêche à la truite et 3 plans d'eau à thème adaptés à la pêche touristique. Vous pourrez faire de la pêche aux appâts naturels, de la pêche à la grosse truite et à la mouche.

Moulin Tala, 58140 Brassy - 03 86 22 22 61 - [acaradiscus@orange.fr](mailto:acaradiscus@orange.fr)

## OÙ ACHETER DES CARTES DE PÊCHE ?

- Mairie de Brassy - 03 86 22 20 31
- ETS Rabeux à Brassy - 03 86 22 24 97
- Maison de la Presse à Château-Chinon - 03 86 85 13 55
- Camping les Soullins à Corancy - 03 86 84 47 52
- Épicerie tabac presse FdJ à Dun les Places - 03 86 84 65 44
- Office de Tourisme de Lormes - 03 86 22 82 74
- Grand Café à Lormes - 03 86 22 32 64
- Bar Tabac La Source à Lormes - 03 86 27 33 96
- Office de Tourisme du lac des Settons - 03 45 23 00 00
- Activital au lac des Settons - 03 86 84 51 98
- Proximarché à Montsauche-les-Settons - 03 86 84 56 22
- Mairie de Moux-en-Morvan - 03 86 76 11 50
- Mairie de Onlay - 03 86 84 20 56
- Mairie de Saint-Agnan-en-Morvan - 03 86 78 72 44
- La vieille Auberge à Saint-Agnan-en-Morvan - 03 86 78 71 36
- Domaine du bois du loup à St-Agnan-en-Morvan - 03 86 76 07 71

## Guide de pêche

- Guillaume Rouillot - [gu.rouillot@laposte.net](mailto:gu.rouillot@laposte.net) - 06 85 22 56 41

### À savoir

Notre département de la Nièvre est affilié à l'Entente Halieutique du Grand Ouest (EHGO). La pêche dans le Morvan est réglementée, la carte de pêche est obligatoire.



**Dans le Morvan**  
PROCHE DU LAC DES SETTONS

VENEZ DÉCONNECTER



**LE RELAIS DES LACS**

**35 CHAMBRES 3\*\*\***

LE BOURG | 58230 PLANCHEZ

contact@lerelaisdeslacs.com

www.lerelaisdeslacs.com

**Activital**

**LAC DES SETTONS**

sport@activital.net

03 86 76 14 11



RÉSERVEZ EN LIGNE !



**BASE DE LOISIRS**  
PRESQU'ÎLES DES BRAULASSES



**GLISSLAND**  
GLISSLAND@HOTMAIL.COM

Contactez-nous au  
**06.51.28.32.65**

**OUVERT D'AVRIL  
À SEPTEMBRE  
AU LAC DES SETTONS**

**LOCATION  
BATEAU**

**SANS PERMIS  
À PARTIR DE 10 ANS**

**LOCATION  
JET SKI**

**BOUÉE  
TRACTÉE**

**WAKE  
BOARD**

**BLOB  
JUMP**

**EJECTEZ  
VOS  
AMILOIS**

**WATER  
JUMP**

**FLY-  
BOARD**

**WAKE  
BOARD**



**03 86 22 23 24**

VTT - QUAD - PAINTBALL - MOTO TT - RAFTING - CANOE - HYDROSPEED - HOTDOG

LES CHEMINS DU VIVANT  
**RANDONNÉES  
À THÈMES**



AVALLON - MORVAN  
VÉZELAY



PARCOURS ADAPTÉS



FAMILY FRIENDLY  
des 7 ans



OBSERVATION  
& IDENTIFICATION

**INFOS & RÉSERVATIONS**

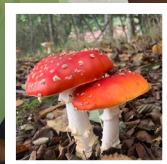
07.82.23.01.43

contact@lescheminsdivivant.fr

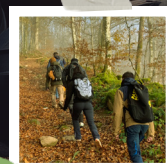
www.lescheminsdivivant.fr



**GOURMANDES**



**NATURE**



**SPORTIVES**





# DANS LA FAMILLE

"Lacs", je voudrais...

**6** LACS  
POUR TOUTES  
LES ENVIES

CONSULTER LE  
PLAN DES LACS





DANS  
LA FAMILLE "LACS",  
JE VOUDRAIS...  
LE PLUS  
**FUN !**



# LE LAC DES SETTONS

Certainement le plus connu et le plus animé des 6 Grands Lacs, il est le premier à se tourner vers le tourisme et devient en quelque sorte la station balnéaire du Morvan et même au-delà. Aux beaux jours, ça fourmille aux Settons. On se promène, on se baigne, on pagaie, on fait des sauts de dingue sur des bouées géantes, on fait du pédalo une glace à la main... Ce lac a sans nul doute un air de vacances !

## Ça mérite quelques explications...

À bord des bateaux touristiques, laissez-vous conter l'histoire du lac et du Morvan. Pas le pied marin ? L'Office de Tourisme vous propose des visites commentées du barrage les mardis matins pendant les vacances estivales et toute l'année sur réservation pour les groupes.

- Bateau touristique « Les Settons »  
03 86 84 51 97  
[www.bateaux-settons.com](http://www.bateaux-settons.com)
- Bateau touristique « Morvan »  
06 33 47 76 48  
[www.settons-tourisme.com](http://www.settons-tourisme.com)
- Visites commentées du barrage par l'Office de Tourisme  
03 45 23 00 00  
[www.morvansommetssetgrandslacs.com](http://www.morvansommetssetgrandslacs.com)



## Dans l'eau...

- Les eaux du lac sont labellisées "Pavillon bleu" et la baignade est surveillée en été sur la plage de la presqu'île des Settons. Envie de se jeter à l'eau ? Toboggans, bouées géantes et autres structures gonflables réservent des surprises aux plus téméraires.

### PRATIQUE

- Toboggan, Blob jump, water jump - Gliss'land - 06 51 28 32 65
- Parcours d'obstacles gonflables aquatiques à partir de 6 ans accompagnés - Aquapark - plage de la Cabane Verte - 06 63 67 47 73



## SABOTERIE MARCHAND

**Sabotiers & Boisseliers**  
De père en fils  
depuis 3 générations

**VISITES ET DEMONSTRATIONS  
SUR RENDEZ-VOUS  
BOUTIQUE SOUVENIRS**

Fermé du 7 octobre 2024 au 5 janvier 2025

**Le Meix Garnier**  
58230 GOULOUX  
[contact@saboterie-marchand.com](mailto:contact@saboterie-marchand.com)  
03.86.78.73.90





## Sur l'eau...

Que vous aimiez les activités calmes, techniques ou à sensations fortes, vous trouverez forcément votre activité sur le lac des Settons. Du Stand-up Paddle au Jet Ski en passant par le canoë, la bouée tractée, le pédalo ou la voile, tout le monde se fait plaisir ! Mais pas de panique, chacun sa zone et les poissons seront bien gardés.

### PRATIQUE

- Canoë, Paddle, catamaran, kayak, fun boat, planche à voile, e-foil - Activital - 03 86 76 14 11- [www.activital.net](http://www.activital.net)
- Jet ski, flyboard, bouée tractée, ski nautique, wake board, location de bateau sans permis, surf électriques - Glissland - 06 51 28 32 65
- Canoë, pedalos et paddle - Settons Cottage - 03 86 76 04 99
- Pédal'eau : mêmes coordonnées que les bateaux touristiques (voir page 14)

## Sur terre...

Pour ceux qui n'aiment pas trop se mouiller, parcourir le tour du lac est une activité tout aussi plaisante. Faites votre choix : à pied bien sûr, mais pourquoi pas en trottinette, à vélo ou en VTT, avec ou sans assistance électrique !

Les enfants pourront partir à l'aventure sur les aires de jeux de la Presqu'île de Chevigny ou de la Presqu'île des Settons (à proximité de la base de loisirs Activital).

Détendez-vous dans le minigolf au lac des Settons ; un sport de concentration apprécié par tous les âges. Vous y trouverez des décors amusants.

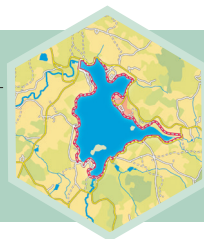
À Activital appréciez les activités familiales (Explor Games, disc golf, parcours d'orientation, ...).

### PRATIQUE

- Location de E-trott, VTT et VTTAE : Activital - 03 86 76 14 11
- Mini-golf : Epicerie Chateau - 03 86 84 55 60

## Les petits + ...

Musée Ma p'tite école - voir page 34  
Pêche à l'écrevisse - voir pages 11 & 26  
Tourbière de Champgazon - voir page 27  
Saut de Gouloux - voir page 27



**E-trottinMorvan**  
Parc Naturel Régional du Morvan

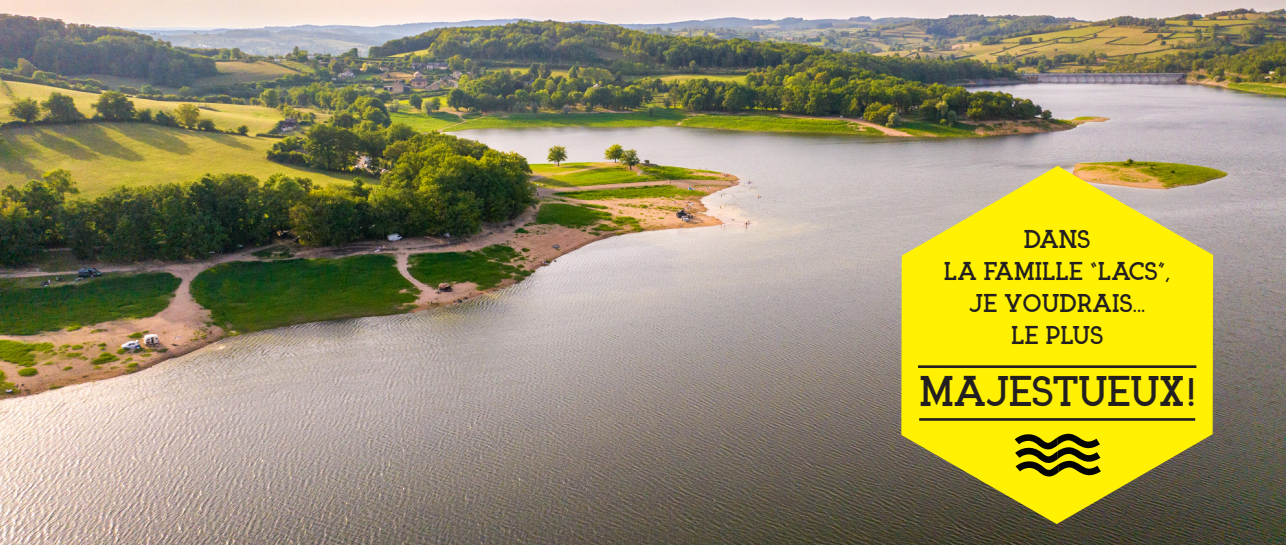
**Randonnée  
Trottinette électrique  
Tout Terrain**

A 15 min du Lac des Settons

**4 Lieu dit "Les Miens" Anost 71550  
06.62.40.04.07**







DANS  
LA FAMILLE 'LACS',  
JE VOUDRAIS...  
LE PLUS

**MAJESTUEUX!**



# LE LAC DE PANNECIÈRE

Connu pour ses paysages magnifiques, le plus vaste des lacs du Morvan s'étend à perte de vue. Créé pour réguler le cours de la Seine et ainsi éviter les crues à Paris, le lac de Pannecière est retenu par un impressionnant barrage de 49 m de hauteur ! Traversez-le pour admirer le lac et les reliefs alentours ou prenez vos jumelles pour observer la faune et la flore. Avec sa superficie de 520 ha soit plus de 728 stades de foot, il vous laissera bouche-bée !

## Un lac aux mille facettes...

Au fil des saisons, le lac de Pannecière révèle une nature préservée, propice à la randonnée et à la contemplation. Ses eaux paisibles attirent pêcheurs et promeneurs en quête de tranquillité, tandis que ses abords sauvages regorgent de trésors naturels à découvrir. Laissez-vous surprendre par ce joyau du Morvan !

## Ça mérite quelques explications

Si le barrage du lac de Pannecière vous intrigue, rendez-vous au belvédère pour trouver quelques réponses à vos questions et profiter de la vue. La maquette, située en contrebas du barrage, permettra aux petits et aux grands de mieux comprendre son rôle et son fonctionnement.

### CAMPING NATURE SUR LES RIVES DU LAC DE PANNECIÈRE

propose aussi un accueil pour groupes  
(250 places assises, abris en cas de pluie)

37 emplacements  
2 yourtes  
4 chalets (de 2 à 6 pers.)

bar - snack  
concerts tout l'été - épicerie  
location de kayaks et paddles

ouvert d'avril à fin septembre  
chalets d'avril au 15 novembre



**Camping**

Les Soulines  
58120 CORANCY

☎ 03 86 84 47 52  
✉ [campinglessoulines@gmail.com](mailto:campinglessoulines@gmail.com)  
🌐 [campinglessoulines.fr](http://campinglessoulines.fr)

**Les Soulines**

### LES TERRASSES DU LAC

HÔTEL RESTAURANT avec terrasse

VAUMINOT 58120 CHAUMARD

Tél 06 43 50 11 47

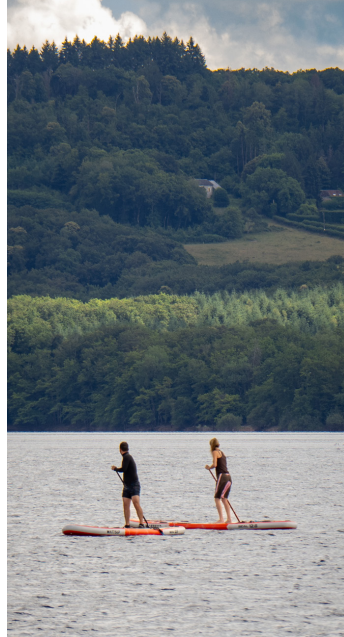
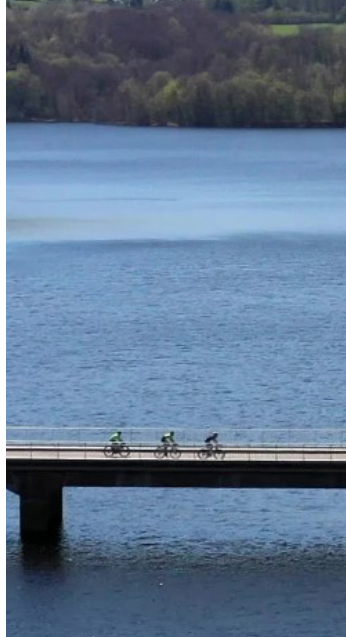
[lesterrasses.dulac@orange.fr](mailto:lesterrasses.dulac@orange.fr)  
[www.lesterrassesdulac.eu](http://www.lesterrassesdulac.eu)



Au bord du lac de Pannecière, à proximité du barrage

Cuisine traditionnelle - Chambres avec vue sur le lac  
Accès direct au lac de Pannecière et à des chemins de randonnée





## Pannecière à vélo !

La route des crêtes est un circuit de 48 km faisable en voiture ou à vélo avec ou sans assistance électrique.

Il vous fera traverser les bourgs de Montigny-en-Morvan, Chaumard et Ouroux-en-Morvan, en plus de vous faire longer le lac à plusieurs endroits.

Autre option, en suivant les routes Départementales 944, 303 et 161 vous ferez le tour du lac en 22 km et 240 m de dénivelé. Deux tiers du circuit sont au bord du lac, le dernier tiers le surplombe avec de magnifiques points de vue.

### PRATIQUE

- Points de location page 9

## Sur les sentiers !

Pour les amateurs de randonnée pédestre, plusieurs boucles sont possibles pour avoir une superbe vue sur le lac : "Les rives de Pannecière", pour une randonnée de 8 km, "Queue du lac de Pannecière", pour un circuit de 10 km et "Le Maquis de Chaumard", pour une balade de 10 km. Des fiches de randonnées sont disponibles dans nos Offices de Tourisme (1€).

### PRATIQUE

- Ces circuits (et bien d'autres) sont en téléchargement sur [morvansommetsetgrandslacs.com/sports-nature/randonnees](http://morvansommetsetgrandslacs.com/sports-nature/randonnees)

## Tous à l'eau !

Vous avez envie de faire le tour du lac de Pannecière ?

Vous pouvez le faire sur l'eau ! Choisissez votre embarcation : kayak, stand-up paddle ou pédalo et sillonnez le lac autant que vous le souhaitez ! Ses eaux poissonneuses en font également le lac préféré des pêcheurs dans le Morvan.

Pour faire bronzette ou faire trempette, la plage de Bonin, la presqu'île de Blaisy et la plage de Chaumard au bout du champs des îles n'attendent que vous !

Les enfants pourront s'amuser dans les jeux situés près des plages.

### PRATIQUE

- Location de kayak et paddle au "camping des Soullins" - Corancy - 03 86 84 47 52 [www.campinglessoullins.fr](http://www.campinglessoullins.fr)

- Location de pédal'eau et paddle à l'hôtel restaurant "Les Terrasses du lac" - Chaumard - 06 88 90 49 07 [www.lesterrassesdulac.eu](http://www.lesterrassesdulac.eu)

## Le Lion D'Or



## Hôtel Restaurant

Cuisine traditionnelle, du terroir et familiale  
Fermé le dimanche soir et le lundi soir  
sauf de Mai à Août

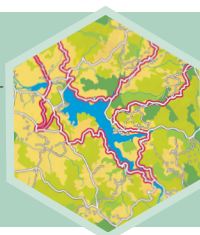
58230 Ouroux-en-Morvan

[www.leliondor-58.com](http://www.leliondor-58.com)

TÉL. 03 86 78 15 55  
[au.lion.dor@orange.fr](mailto:au.lion.dor@orange.fr)

## Les petits + ...

Sentier pédestre : petite boucle du grand Murin – à côté du barrage  
Le petit lac de Pannecière : observatoire ornithologique - voir page 27



# LE LAC DE CHAUMEÇON

Proche de la commune de Brassy, le lac de Chaumeçon vous invite au calme et à l'apaisement. Le silence qui y règne est un délice pour l'esprit... et les oreilles. La forêt qui l'encercle sublime ses eaux par son reflet. À la tombée de la nuit, la pollution lumineuse est inexistante. C'est l'endroit idéal pour observer le ciel étoilé et même la voie lactée : un paradis pour vous libérer du stress de votre quotidien !

DANS  
LA FAMILLE 'LACS',  
JE VOUDRAIS...  
LE PLUS

**APAISANT...**



## Sur le lac...

Le soleil se reflète comme un miroir sur les eaux du lac de Chaumeçon. Pour profiter de cette beauté tranquille, rien ne vaut une partie de pêche ! Profitez des paysages magnifiques sur un kayak ou si vous avez envie d'équilibrer votre corps et votre esprit, une session de stand-up paddle vous plaira certainement.

### PRATIQUE

(réservation conseillée)

- Location de Stand Up Paddle ou de kayak - Angie, le feu de l'eau - 47 route de Chaumeçon, les Esseux 58140 Saint-Martin-du-Puy - 06 82 16 02 99 [www.angie-kayak.com](http://www.angie-kayak.com)
- Location de Canoë - AN Rafting - 1 Bis Les Hâtes 58140 Saint-Martin-du-Puy - 03 86 22 65 28 ou 06 88 60 56 35 [www.an-rafting.com](http://www.an-rafting.com)
- Raft'Morvan - Rafting, Cano-Raft, Canoë, Stand Up Paddle - 34 route de Chaumeçon, 58140 Saint-Martin-du-Puy - 06 95 63 59 89 ou 06 64 50 43 46 [www.rafting-morvan.com](http://www.rafting-morvan.com)
- Location Pedalo - L'Evasion - 49, Route de Chaumeçon 58140 Saint-Martin-du-Puy - 09 79 58 18 60

## Autour du lac...

Envie d'une belle randonnée proche du lac ? Au départ de la place de Brassy "Le sentier du lac" longe les rives pour une balade de 17 km.

### PRATIQUE

Ce circuit (et bien d'autres) est en téléchargement sur [morvansommetsetgrandslacs.com/sports-nature/raandonnees](http://morvansommetsetgrandslacs.com/sports-nature/raandonnees)



**Auberge du Lac**

BAR – RESTAURANT

39 route de Chaumeçon  
Plaineffas  
58140 Saint Martin du Puy

+33 975861726

[aubergedulac\\_morvan@outlook.com](mailto:aubergedulac_morvan@outlook.com)

## Pédal'Eau Évasion

location de pédalos sur le lac de Chaumeçon  
au cœur des reliefs vallonnés du Morvan !

34 rte de Chaumeçon  
plaineffas  
Saint-Martin-du-Puy  
09.79.58.18.60

Sur place restauration rapide

## Les petits + ...

Sports d'eau vive - voir page 24  
Les prairies de Montour à Brassy - voir page 27





DANS  
LA FAMILLE "LACS",  
JE VOUDRAIS...  
LE PLUS

**DÉPAYSANT...**



# LE LAC DE SAINT-AGNAN

Si vous avez une âme de Robinson, le lac de Saint-Agnan est fait pour vous ! Entouré tantôt de forêts, tantôt de prairies, ses nombreuses petites criques réveilleront votre âme d'aventurier. Selon vos affinités, vous lui trouverez un petit air de Canada ou d'Irlande. Préparez-vous à ramener de magnifiques clichés de votre escapade car il vous séduira en toutes saisons !

## Autour du lac...

Une belle randonnée de 10 km vous permet de faire le tour du lac. Sur ses rives, vous cheminerez en partie sous les arbres et en partie à découvert. Pourquoi ne pas profiter de votre balade pour faire une pause rafraîchissante ?

Le **Domaine des Grands Prés** est un espace naturel sensible que vous pourrez découvrir à travers un sentier aménagé d'environ 1 km en suivant Iris la petite lutine (plus d'infos page 27).

Venez découvrir le **Watersoft**, une expérience de paintball avec de l'eau, où fun et stratégie se mêlent grâce à des billes biodégradables et non toxiques pour des moments inoubliables en pleine nature.

### PRATIQUE

Le tour du lac (et bien d'autres circuits) est en téléchargement sur :

**[morvansommetsetgrandslacs.com/sports-nature/randonnees](http://morvansommetsetgrandslacs.com/sports-nature/randonnees)**

- Location de VTT, Quattrocycle et Watersoft : E-trottin-Morvan - 06 62 40 04 07

### Domaine du Bois du Loup - Majaz'l

Ouvert à tous  
Toute l'année !!

**Hébergement - Restauration - Bar - Piscine**

**Pension complète - 1/2 pension - Sans pension**

**Individuel - Groupes - Scolaires - Séminaires**

**SPECTACLE ÉQUESTRE  
JUILLET - AOÛT**

**CENTRE  
ÉQUESTRE**

06.72.51.30.33  
[ceduboisduloup@gmail.com](mailto:ceduboisduloup@gmail.com)

**ANIMATIONS SOIRÉE  
KARAOKE - DANCING**

**ACTIVITÉS NATURE SUR LE DOMAINE**

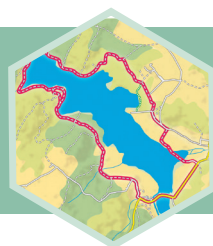
Balades à cheval - Poney - Calèche  
Watersoft - location vélos

Domaine du Bois du loup - MAJAZ'L  
Les Gueniffets, 58230 Saint Agnan  
03 86 76 07 71 - 07.89.09.18.06  
[domaineduboisduloup@gmail.com](mailto:domaineduboisduloup@gmail.com)



## Les petits + ...

Le Domaine du bois du loup /  
Majaz'l - voir page 10  
L'Abbaye de la Pierre qui vire  
89630 Saint-Léger-Vauban  
03 86 33 19 20 - [www.apqv.fr](http://www.apqv.fr)



**[lvasaintagnan@orange.fr](mailto:lvasaintagnan@orange.fr)**

BAR

HÔTEL \*\*\*

• 03.86.78.71.36

14 KM DE  
QUARRÉ LES TOMBES  
ET SAULIEU



LE BOURG  
58230  
SAINT AGNAN

06.87.34.42.83

RESTAURANT

**[www.lavieilleaubergedulac.com](http://www.lavieilleaubergedulac.com)**



DANS  
LA FAMILLE "LACS",  
JE VOUDRAIS...  
LE PLUS

SAUVAGE...



# LE LAC DU CRESCENT

Parmi les 6 grands lacs du Morvan, le lac du Croissant est certainement le plus mystérieux. Pour la pêche c'est le lac où tout est possible. En effet, il est réputé en raison des prises régulières de très grands carnassiers et de belles carpes. Mais c'est aussi un site où la pêche peut être très compliquée, où le capot guette le pêcheur et où une journée de pêche peut se résumer à une touche ! Vu les poissons présents dans ce lac, c'est la touche à ne pas manquer !

## Sur les berges...

Pour vous ressourcer seul, en famille ou entre amis, rendez-vous à proximité du barrage ! Vous y trouverez un des deux sites aménagés avec tables de pique-nique, jeux pour les enfants et cheminements piétonniers. Le second se trouve au bord de la route direction Chézelles. De quoi passer une belle journée !

Depuis le village de Marigny L'Eglise, vous pouvez emprunter la boucle pédestre de 11 km "Queue du lac de Croissant" et profiter de magnifiques vues sur le lac.

### PRATIQUE

- Ce circuit (et bien d'autres) est en téléchargement sur [morvansommetsgrandslacs.com/sports-nature/randonnees](http://morvansommetsgrandslacs.com/sports-nature/randonnees)

### Les petits + ...

Sports d'eau vive - voir page 24

GTM - voir page 8

Château de Chastellux

89630 Chastellux-sur-Cure

06 76 75 83 71

[www.chateau-de-chastellux.com](http://www.chateau-de-chastellux.com)



**AB LOISIRS**

**LE MORVAN! AUTREMENT!**

Canoë Kayak  
Accrobranche  
Paintball  
Rafting  
Quad

TOUTES LES  
ACTIVITÉS SUR  
[www.abloisirs.com](http://www.abloisirs.com)

PARC ADVENTURE VALLE D'AUVERGNE  
PARC ADVENTURE VALLE D'AUVERGNE  
PARC ADVENTURE VALLE D'AUVERGNE

f i





DANS  
LA FAMILLE 'LACS',  
JE VOUDRAIS...  
LE PLUS

DISCRET...



# LE LAC DE CHAMBOUX



Moins connu, le lac de Chamboux se dévoile à ceux qui partent à sa quête. Entouré d'une forêt abondante, il est composé de trois parties (Chamboux, le plus grand, l'étang de la Prée et l'étang Guijon), séparées par des digues. Vous aimerez son charme intimiste. Profitez de ses berges retirées, prenez un instant pour vous en empruntant le sentier qui en fait le tour.

## Autour du lac...

Beauté et plénitude vous attendent sur le sentier du tour du lac... C'est un circuit de 8 km très facile d'accès : une balade à faire en famille car il n'y a aucun dénivelé. Munis d'un appareil photo, vous rapporterez de magnifiques clichés de la faune et la flore locales !

Pour les plus petits, il est possible de faire le mini-tour du lac de Chamboux, balade de 3 km, encore plus adaptée à leurs petits pieds !

## Auberge Du Morvan

Hôtel \*\*

Restaurant

The Little Pub



Cuisine traditionnelle Française, Spécialités régionales

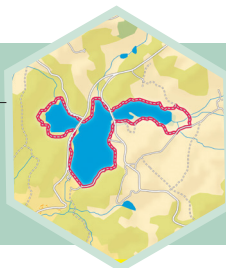
Ouvert tous les jours en été / Réservations conseillées

Auberge Du Morvan – 58230 ALLIGNY EN MORVAN – Tel. 03 86 76 13 90

[aubergedumorvan@sarl-branlard.fr](mailto:aubergedumorvan@sarl-branlard.fr) – [www.aubergedumorvan.fr](http://www.aubergedumorvan.fr)

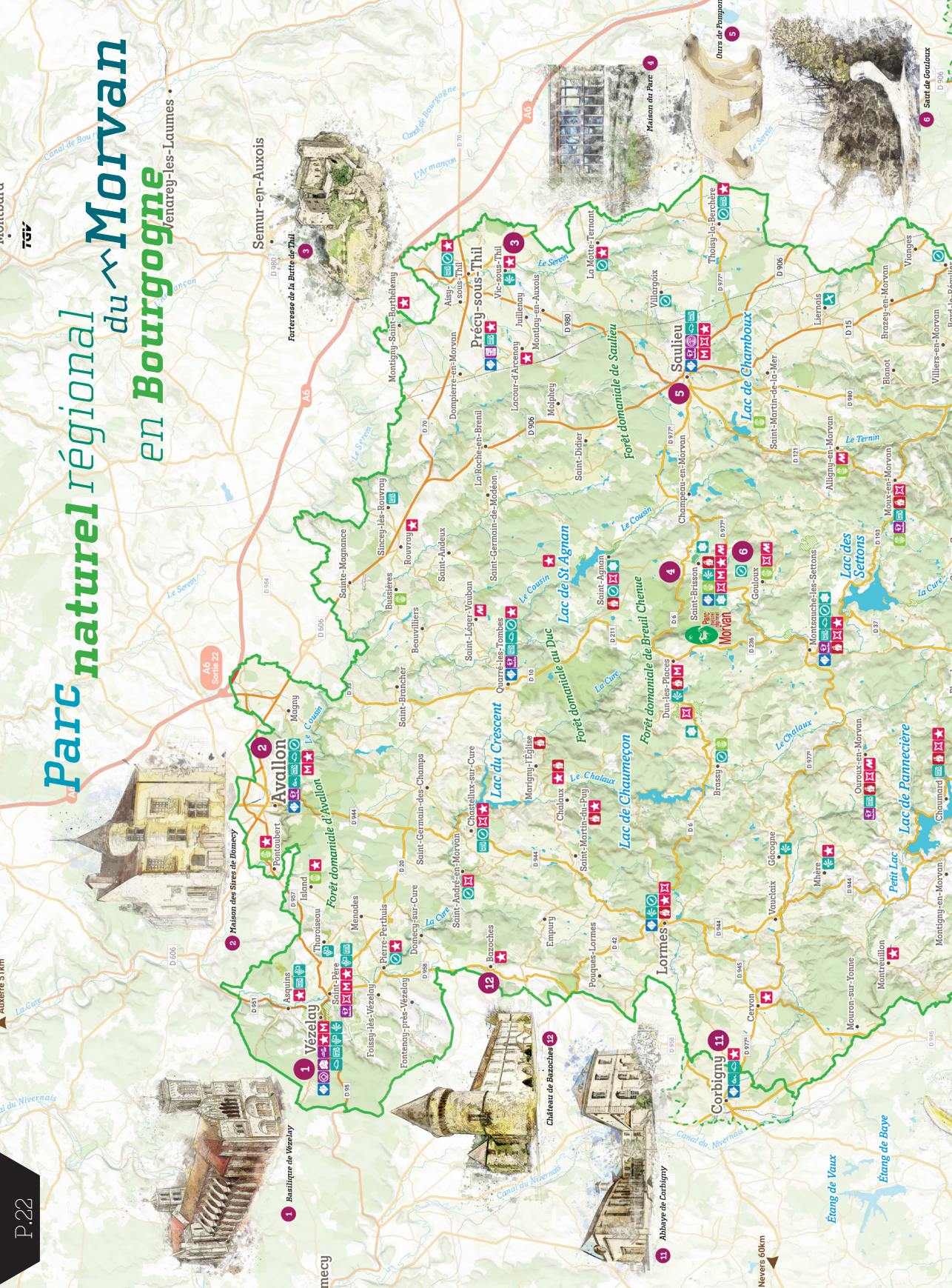
## Les petits + ...

Musée des nourrices et  
des enfants de l'Assistance  
publique - voir page 32  
Ville de Saulieu à 5 km

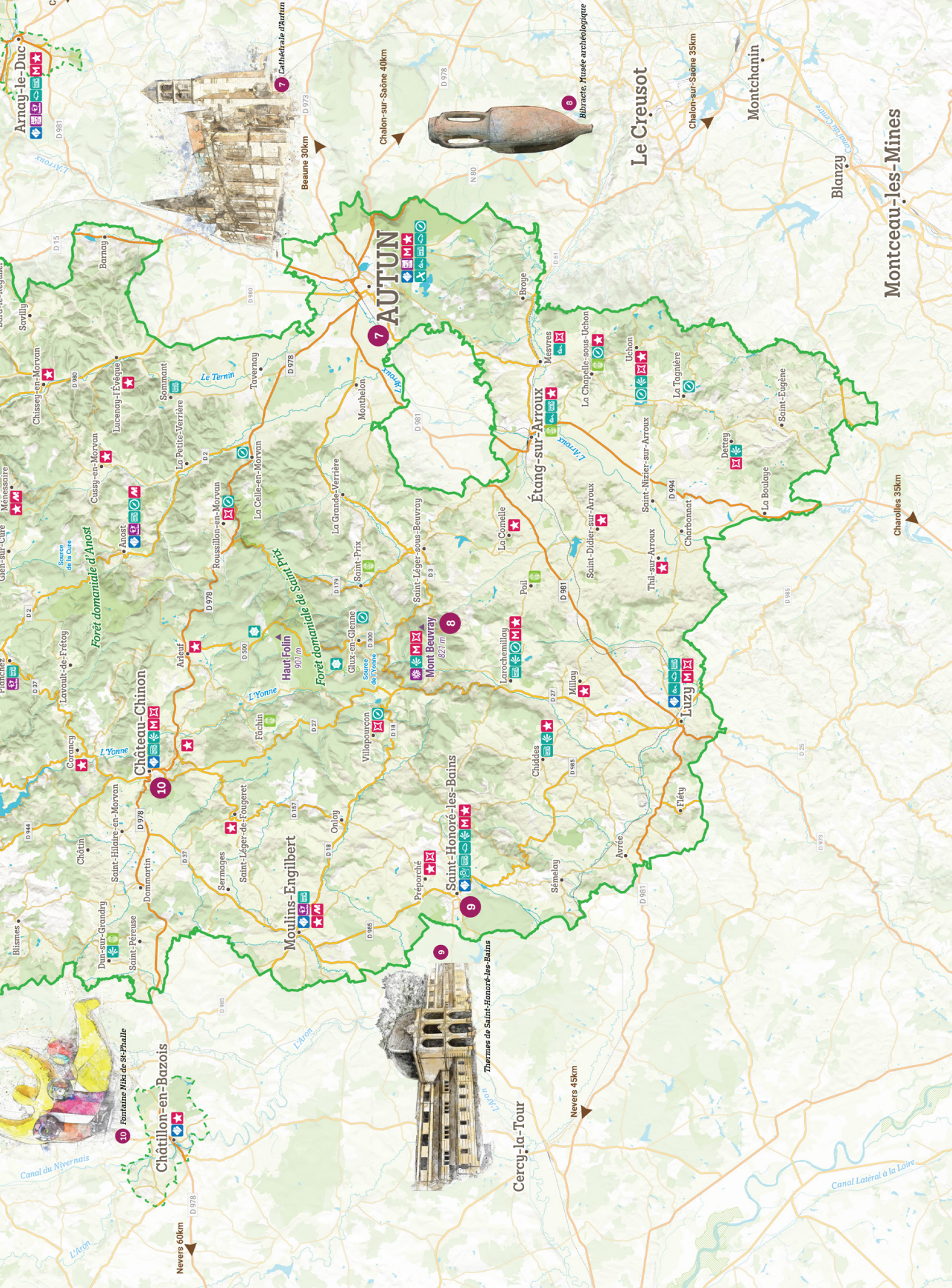




Jenareu-les-Laumes •







Anay-le-Duc

D 981

D 15

D 980

D 978

D 977

D 976

D 975

D 974

D 973

D 972

D 971

D 970

D 969

D 968

D 967

D 966

D 965

D 964

D 963

D 962

D 961

D 960

D 959

D 958

D 957

D 956

D 955

D 954

D 953

D 952

D 951

D 950

D 949

D 948

D 947

D 946

D 945

D 944

D 943

D 942

D 941

D 940

D 939

D 938

D 937

D 936

D 935

D 934

D 933

D 932

D 931

D 930

D 929

D 928

D 927

D 926

D 925

D 924

D 923

D 922

D 921

D 920

D 919

D 918

D 917

D 916

D 915

D 914

D 913

D 912

D 911

D 910

D 909

D 908

D 907

D 906

D 905

D 904

D 903

D 902

D 901

D 900

D 899

D 898

D 897

D 896

D 895

D 894

D 893

D 892

D 891

D 890

D 889

D 888

D 887

D 886

D 885

D 884

D 883

D 882

D 881

D 880

D 879

D 878

D 877

D 876

D 875

D 874

D 873

D 872

D 871

D 870

D 869

D 868

D 867

D 866

D 865

D 864

D 863

D 862

D 861

D 860

D 859

D 858

D 857

D 856

D 855

D 854

D 853

D 852

D 851

D 850

D 849

D 848

D 847

D 846

D 845

D 844

D 843

D 842

D 841

D 840

D 839

D 838

D 837

D 836

D 835

D 834

D 833

D 832

D 831

D 830

D 829

D 828

D 827

D 826

D 825

D 824

D 823

D 822

D 821

D 820

D 819

D 818

D 817

D 816

D 815

D 814

D 813

D 812

D 811

D 810

D 809

D 808

D 807

D 806

D 805

D 804

D 803

D 802

D 801

D 800

D 799

D 798

D 797

D 796

D 795

D 794

D 793

D 792

D 791

D 790

D 789

D 788

D 787

D 786

D 785

D 784

D 783

D 782

D 781

D 780

D 779

D 778

D 777

D 776

D 775

D 774

D 773

D 772

D 771

D 770

D 769

D 768

D 767

D 766

D 765

D 764

D 763

D 762

D 761

D 760

D 759

D 758

D 757

D 756

D 755

D 754

D 753

D 752

D 751

D 750

D 749

D 748

D 747

D 746

D 745

D 744

D 743

D 742

D 741

D 740

D 739

D 738

D 737

D 736

D 735

D 734

D 733

D 732

D 731

D 730

D 729

D 728

D 727

D 726

D 725

D 724

D 723

D 722

D 721

D 720

D 719

D 718

D 717

D 716

D 715

D 714

D 713

D 712

D 711

D 710

D 709

D 708

D 707

D 706

D 705

D 704

D 703

D 702

D 701

D 700

D 699

D 698

D 697

D 696

D 695

D 694

D 693

D 692

D 691

D 690

D 689

D 688

D 687

D 686

D 685

D 684

D 683

D 682

D 681

D 680

D 679

D 678

D 677

D 676

D 675

D 674

D 673

D 672

D 671

D 670

D 669

D 668

D 667

D 666

D 665

D 664

D 663

D 662

D 661

D 660

D 659

D 658

D 657

D 656

D 655

D 654



# & DU SPEED & DU FUN SUR NOS RIVIÈRES

## Rafting Morvan Passion

Une Descente ou l'on prend son temps !!!

06.50.20.38.37

[rafting-morvan-passion.fr](http://rafting-morvan-passion.fr)

Offre exceptionnelle  
de lancement

40 €/pers

Adrénaline et convivialité  
dans le Morvan



Rafting  
Hydrospeed  
Kayak-raft

07 88 41 64 69

[www.adrenaline-rafting.fr](http://www.adrenaline-rafting.fr)

## Lexique

• **Rafting** : Embarcation pour 4 à 6 personnes (dans le Morvan) avec pagaie simple + un guide à l'arrière afin de barrer l'embarcation. Activité accessible à tous (pas de condition physique nécessaire ni d'expérience en navigation). Possible en famille à partir de 8 ans (suivant la corpulence pour ne pas se faire éjecter au premier contact avec un caillou).

• **Cano-raft (hot-dog)** : Embarcation de 2 personnes avec pagaie double position assise avec les jambes allongées. Activité accessible à partir de 14 ans (avoir une première expérience en navigation et être dynamique).

• **Hydrospeed (nage)** : Équipé d'un flotteur + combinaison renforcée + palmes. Descente de la rivière en nageant. Activité accessible à partir de 14 ans (être un excellent nageur et avoir une excellente condition physique).

• **Kayak** : Embarcation de 1 à 2 personne(s) avec pagaie double pour une navigation sur les rivières de catégorie 1 ou les lacs (dans le Morvan).

• **Packraft** : Un petit kayak gonflable qui tient dans un sac à dos. Sa légèreté et sa compacité le rendent aussi gros qu'un sac de couchage une fois plié. C'est ce qui le différencie du kayak classique : il pèse entre 2 et 3 kg environ selon les modèles.

Raft  
Morvan

VIVEZ  
L'AVENTURE !

• Rafting  
• Canoë-raft

• Paddle  
• Canoë sur lac



[rafting-morvan.com](http://rafting-morvan.com)

CONTACTEZ-NOUS !

06 95 63 59 89

06 64 50 43 46



# Envie de sensations fortes ? Le rafting vous attend !



## Adresses

- **Adrenaline Rafting** - Rafting, hydrospeed, cano-raft - Le Moulin de Chaux, 58140 Chaux - 07 88 41 64 69 - [www.adrenaline-rafting.fr](http://www.adrenaline-rafting.fr)
- **An Rafting** - Rafting, cano-raft, hydrospeed  
1 Bis Les Hâtes, 58140 Saint-Martin-du-Puy - 03 86 22 65 28  
[www.an-rafting.com](http://www.an-rafting.com)
- **Angie, le feu de l'eau** - Rafting, cano-raft, hydrospeed, packraft  
47 route de Chaumeçon, les Esseux, 58140 Saint-Martin-du-Puy  
06 82 16 02 99 - [www.angie-kayak.com](http://www.angie-kayak.com)
- **Raft'Morvan** - Rafting, cano-raft - 34 route de Chaumeçon, 58140 Saint-Martin-du-Puy - 06 95 63 59 89 ou 06 64 50 43 46  
[www.rafting-morvan.com](http://www.rafting-morvan.com)
- **Rafting Morvan Passion** - Rafting - parking arrivée rafting, 58140 Chaux - 06 50 20 38 37 - [rafting-morvan-passion.fr](http://rafting-morvan-passion.fr)
- **AB Loisirs** - location de kayak sur la Cure  
Rue du Gravier - 89450 Saint-Père - 03 86 33 38 38  
[www.abloisirs.com](http://www.abloisirs.com)
- **Cap-Extreme** - Location de kayak sur l'Yonne - Le Bourg, 58140 Brassy  
03 86 22 23 24 ou 06 83 49 51 17 - [www.cap-extreme.com](http://www.cap-extreme.com)

Découvrez le Chaux et la Cure, deux magnifiques rivières sauvages au cœur du Morvan. Le Chaux, rivière de classe internationale dans la discipline descente, propose une navigation sur du classe 3 avec des passages 4 comme le passage de courtibas qui est probablement le plus célèbre et plus redouté de cette rivière.

La Haute-Cure n'a pas à rougir, cette rivière de classe 2 passage 3, vous rappellera que le Morvan est une terre d'aventure et le Saut de Gouloux ne vous laissera pas indifférent. En s'approchant de l'Yonne, la Basse-Cure permet des descentes en canoë-kayak pour des balades plus familiales et bucoliques.

Ces deux rivières sont soumises à des lâchers d'eau et sont navigables entre mars et septembre. Calendrier disponible sur le site : [www.tourisme.parcduMorvan.org](http://www.tourisme.parcduMorvan.org)



SAVOIE | HAUTE-SAVOIE | MORVAN

Ouvert 7j/7 de 8h30 à 18h30  
D'avril à novembre

AN RAFTING MORVAN  
1<sup>re</sup> route des Hâtes, 58140 Plainefas  
GPS : 3.898999, 47.302077  
Tél. +33 (0)3 86 22 65 28  
[morvan@an-rafting.com](mailto:morvan@an-rafting.com)



Autoroute A8 - Sortie Avallon.  
Dans Avallon, 2<sup>e</sup> rue à gauche, direction Lormes D844. Avant Lormes, prendre direction Saint-Martin-du-Puy. Puis à gauche direction Plainefas, barrage de Chaumeçon. Dans Plainefas, suivre les panneaux AN-Rafting.

[www.an-rafting.com](http://www.an-rafting.com)



Rafting  
Hydrospeed  
Cano-raft

MORVAN PLAINEFAS



Tel : 06.82.16.02.99  
[www.angie-kayak.com](http://www.angie-kayak.com)



## Visite

### Des musées à hauteur d'enfant

Nous comptons plusieurs musées qui ont élaboré des visites sur mesure pour les familles avec enfants. Découvrez la maison du maréchal Vauban au **Château de Bazoches** (p.31). Mettez-vous dans les pas de la résistance pendant la Seconde Guerre mondiale au **Musée de la Résistance** (p.33) avec le petit Célestin. Découvrez et plongez dans le monde merveilleux des abeilles et du miel à l'**écomusée de l'Abeille** (p.34). Visitez le **Musée des Nourrices et des enfants de l'Assistance Publique** (p.32) avec le livret de jeux (2,50 €). Participer à l'une des nombreuses activités de **Bibracte** (p.30) pour tout savoir sur les Gaulois au Mont Beuvray.

### La Maison du Parc

En autonomie ou avec un.e animateur.trice (pour les groupes sur réservation), venez en famille découvrir de nouvelles sensations et textures sur le **parcours sensoriel**.

Sur 200 m, pieds nus, vous traverserez des paillis majoritairement remplis par les matériaux issus de la propriété et pourrez interagir avec des équipements ludiques : cône d'écoute, odorama, borne de visée...pour un moment riche de sensations oubliées. Plus d'informations sur p. 35

### Godefroy le Lormois

Partez en famille à la recherche du trésor de Godefroy le Lormois. Un livret (2 €) en vente à l'Office de Tourisme de Lormes vous permettra de visiter la ville, cité de caractère en morvan, de façon ludique tout en jouant avec vos enfants.

## Activité

Voici une activité dédiée aux pêcheurs en herbe ! Au lac des Settons, accompagnés d'un expert, partez en été à la découverte de la **pêche à l'écrevisse** !

C'est parti pour 3h d'exploration : prévoyez de bonnes chaussures pour marcher dans l'eau et cherchez en famille les écrevisses cachées sous les rochers, tout en écoutant les conseils du spécialiste ! Pêche à l'écrevisse en été sur réservation

Office de Tourisme du lac des Settons - 03 45 23 00 00

[www.morvansommetssetgrandslacs.com](http://www.morvansommetssetgrandslacs.com)

Pour découvrir la **pêche à la truite**, rendez-vous au Moulin Tala. Il est possible de pêcher dans différents plans d'eau, à la demi-journée, à la journée et le tout sans carte. Activité accessible à tous ! Pisciculture du Moulin Tala - Le Moulin Tala, 58140 Brassay 03 86 22 22 61 - [acaradiscus@orange.fr](mailto:acaradiscus@orange.fr)

**Natura Tellae** propose des activités adaptées aux familles et aux enfants, telles que des balades et des ateliers ludiques en pleine nature, visant à éveiller la curiosité et à sensibiliser au respect de l'environnement. - 06 70 12 48 69 - [www.naturatellae.com](http://www.naturatellae.com)

### La Quête du Dragon du Morvan à Alligny-en-Morvan

Partez en quête du dragon Fléagorn qui sème depuis plusieurs années le chaos dans les montagnes du Morvan. Dans cette aventure, vous découvrirez d'une manière ludique les sublimes paysages du Morvan ! En vente (5 €) dans nos offices.

Vous penchez plus pour une **sortie avec des ânes** ? Les escapades de Stéph'âne vous proposent des randonnées d'une ou plusieurs journées accompagnées de vos nouveaux amis à quatre pattes.

Les Escapades de Steph'âne - Asinerie du Pré de la Rose 58140 Lormes - 07 87 23 16 63 ou 06 51 61 34 83

[www.les-escapades-de-stephane.com](http://www.les-escapades-de-stephane.com)

Envie d'une activité originale qui vous fera dépenser de l'énergie dans un cadre agréable ? Rendez-vous au **vélorail du Bazois Morvan** ! Vous progresserez à l'aide d'un véhicule à pédales équipé de l'assistance électrique sur les anciennes voies du Tacot. Deux balades sont possibles : 14 km aller-retour pour 1h45 ou 24 km aller-retour pour 3h ! (p.28)

Vélorail du Bazois - 58120 Château-Chinon - 07 64 45 30 68 - [hello@velorailbazoismorvan.fr](mailto:hello@velorailbazoismorvan.fr)

### Explor Games

Rendez-vous au Lac des Settons pour un jeu d'aventures scénarisés dont vous êtes les héros ! À découvrir en famille, entre amis ou en équipe.

Activital - Les Branlasses - 58230 Montsauche-les-Settons 03 86 76 14 11

[www.activital.net](http://www.activital.net)

### Piscine

Pour un moment ludique en famille dans un beau bâtiment historique, la piscine de Château-Chinon vous accueille dans son bassin pédagogique. - Place du bicentenaire de la révolution - 58120 Château-Chinon - 07 56 21 32 61

[www.ccmorvan.fr/se-divertir/la-piscine-de-chateau-chinon/](http://www.ccmorvan.fr/se-divertir/la-piscine-de-chateau-chinon/)

### Pensez aussi aux animations

Des activités pour les enfants et toute la famille sont organisées tout au long de l'année. Consultez le calendrier de notre site web pour vous inspirer :





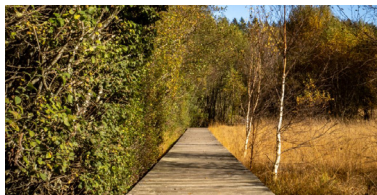
# SUR LES SENTIERS DE LA DECOUVERTE



**Le Saut de Gouloux**  
Gouloux

Chute d'eau de 10 m de la rivière Caillot. Pour découvrir ce site emblématique du Morvan, deux boucles sont possibles en compagnie de la Truite Fario :

- une de 800 m, très facile ;
  - une d'1 km, un peu plus escarpée,
- Départ du parking situé en bordure de la D 977 bis.



**Les Sources de l'Yonne \***  
Glux-en-Glenne

Tourbière puis hêtraie majestueuse. Deux boucles existent en suivant le sourcier : une de 3 km facile et une de 4,5 km de difficulté moyenne.

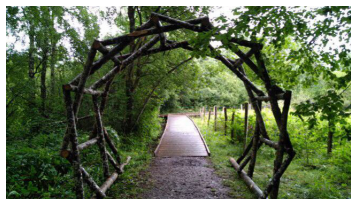
Départ du parking situé en bordure de la D 300 au lieu-dit Port des Lamberts.



**Le Petit lac de Pannecièrre**  
Montigny-en-Morvan

Ce sentier de 110 m accessible aux personnes à mobilité réduite vous mènera à l'observatoire ornithologique (pensez à vos jumelles!). Aucune difficulté le long du parcours.

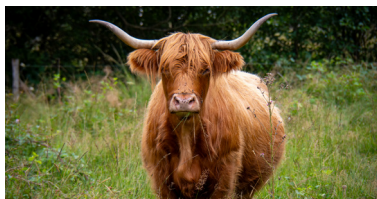
Départ du parking situé au lieu-dit "Le Pont de Pannecièrre" sur la D 232.



**Le Domaine des Grands Prés\***  
Saint-Agnan-en-Morvan

Prairies humides offrant une biodiversité remarquable. Sentier comportant deux boucles en compagnie d'Iris la lutine : une de 750 m accessible aux personnes à mobilité réduite et une d'1 km. Aucune difficulté.

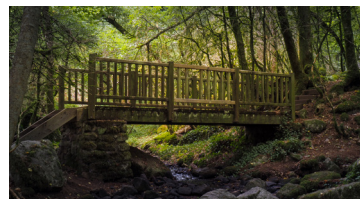
Départ du circuit indiqué depuis le bourg de Saint-Agnan-en-Morvan.



**Les Prairies de Montour\***  
Brassy

Fonds de vallons humides typiques du Morvan qu'on appelle "sols paratourbeux". Trois sentiers (1 km, 2 km et 4,5 km) sont à découvrir. Ce site est en partie entretenu par des vaches à poils longs appelées Highland Cattle.

Départ en bordure de la route D 6 entre Brassy et Dun-les-Places.



**Les Gorges de Narvau**  
Lormes

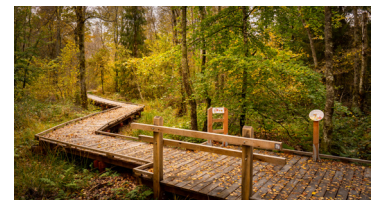
Site naturel classé avec une flore typique des bois humides et de magnifiques jacinthes bleues au printemps. Un circuit de 1,5 km est proposé pour admirer cascades et ruisseaux. L'accès au site est assez escarpé.

Départ du parking situé en bordure de la D 170. Cette balade emprunte en partie des chemins escarpés en forêt. De bonnes chaussures sont nécessaires.



**Haut-Folin / Étang de Préperny**  
Arleuf

Au départ du chalet de Préperny (D500), sur le point culminant de la Bourgogne, la boucle des trois bornes (5km) vous fera découvrir l'histoire et la biodiversité des lieux. Prolongez la découverte en faisant le tour de l'étang de Préperny.



**Tourbière de Champgazon\***  
Montsauche-les-Settons

La tourbière de Champgazon est une des plus intéressantes de la Bourgogne. Archive naturelle de 15 000 ans, elle a commencé son développement dès la fin de l'âge glaciaire. Départ du restaurant Les Terrasses à 200 m du barrage des Settons.



**Petite boucle du Grand Murin**  
Barrage de Pannecièrre

Ce sentier de 850 mètres vous invite à découvrir le barrage de Pannecièrre autrement. Découvrez la maquette du barrage et une grotte mystérieuse et habitée. Départ au parking qui surplombe le barrage sur la D304.



## RESTAURANT LE P'TIT GRILL

Restaurant, bar, lounge,  
Terrasse en bord de lac, cuisine  
traditionnelle et spécialités de la région  
Réservation : 06.83.16.39.63  
leptitgrill58@gmail.com



## AQUAPARK



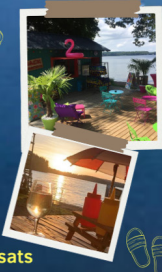
## PARCOURS D'OBSTACLES GONFLABLES AQUATIQUE

A partir de 6 ans  
Condition : savoir nager  
Ouvert de 11h00 à 20h00  
Location Paddle  
06.63.67.47.73  
aquaparksettons@gmail.com



## SNACK LA CABANE VERTE

Terrasse plage  
bord de lac,  
restauration rapide,  
boissons fraîches et transats



Lac des Settons - Route Touristique - 58230 Moux en Morvan



## POTERIES DIPLODOCUS Ouroux-en-Morvan

Fabrication artisanale de  
poterie en grès de  
Bourgogne

Des pièces utiles et  
singulières conçues pour la  
vie de tous les jours

Atelier ouvert sur RDV  
Marché le dimanche à  
OUROUX EN MORVAN

Infos/contact:

Anne RAIX

06 48 69 00 63

@poteriesdiplodocus

poteriesdiplodocus.fr

poteriesdiplodocus@gmail.com



## VÉLORAIL DU BAZOIS

07 64 45 30 68  
www.velorailbazoismorvan.fr

Morvan!

VELORAIL DU BAZOIS - MORVAN à CHATEAU-CHINON Campagne

Venez embarquer à bord de vélorails sur une voie ferrée  
abandonnée, au cœur du Morvan dans une nature préservée

\*Petit parcours de la Fontaine d'Amour, balade environ 1H45,  
39€ par vélorail, 5 personnes maxi par vélo

\*Grand parcours du Tacot, balade environ 3H, 56€ par vélorail,  
5 personnes maxi par vélo

**PARCOURS AVENTURE SUR ROCHER**  
Nouveau parcours «enfant» à partir de 3ans  
**COURSE D'ORIENTATION**  
**PAINTBALL**  
**SNACK / BAR**  
**CONCERTS**

CHAMP RETARDÉ RD11 - 89440 COUTARNOUX (10 min d'Avallon)  
www.aventure-en-bourgogne.com 03 86 33 94 31 contact@champretard.com





# ÇA DATE !

## FLOTTAGE

### BIBRACTE

II<sup>ÈME</sup> ET I<sup>ER</sup> SIÈCLE

AVANT J-C

Située au sommet du Mont Beuvray, la capitale éduenne Bibracte accueillait jusqu'à 10 000 habitants.

### DU BOIS

MILIEU XVI<sup>ÈME</sup>

À MILIEU XIX<sup>ÈME</sup>

Le bois du Morvan était acheminé via le réseau hydraulique jusqu'à Paris pour chauffer ses habitants. L'activité disparaît avec l'apparition du charbon.

### VAUBAN

1633 - 1707

Né dans le Morvan, à Saint-Léger, Vauban, ce célèbre ingénieur et architecte militaire de Louis XIV acquit le château de Bazoches en 1675 pour en faire sa résidence principale.

## CONSTRUCTION DU BARRAGE DES SETTONS

1854-1858

Bien que les premières études fussent menées en 1780, c'est durant cette période que le barrage fut construit, puis consolidé de 1900 à 1905 par la création du masque de Lévy.

## LES GALVACHERS

DU XIX<sup>ÈME</sup>

AU MILIEU XX<sup>ÈME</sup>

Ces hommes accompagnés d'une ou plusieurs paires de bœufs partaient de mai à septembre « se louer » afin de réaliser des travaux de transports lourds ou toute activité requérant une forte puissance de traction.

## LES NOURRICES DU MORVAN

XIX<sup>ÈME</sup> ET DÉBUT XX<sup>ÈME</sup>

Véritable industrie, les femmes morvandelles allaitaient les enfants placés de l'Assistance Publique chez elles dans le Morvan (sur place) ou les nourrissons de riches familles parisiennes à domicile (sur lieu).

### LE "TACOT"

1901 - 1939

Création de deux lignes de transport ferroviaire pour désenclaver le Morvan : la première relie Corbigny à Saulieu. La seconde assure le trajet Autun/Château-Chinon. Le Tacot disparaît avec la démocratisation de la voiture.

## CONSTRUCTION DU BARRAGE DU CRESCENT

1930 - 1933

Ce barrage fut financé au titre des dommages de guerre dus par l'Allemagne à la France après la 1<sup>ère</sup> Guerre Mondiale.

## CONSTRUCTION DU BARRAGE DE CHAUMEÇON

1931 - 1933

La retenue d'eau ainsi créée permet l'alimentation d'une usine hydro-électrique.

## FRANÇOIS MITTERRAND

1959 - 1981

Né et inhumé à Jarnac (Charentes), il fut maire de Château-Chinon Ville de 1959 à 1981, avant d'être Président de la République de 1981 à 1995.

## RÉSISTANCE EN MORVAN

1941 - 1944

Plusieurs groupes de meneurs locaux se sont constitués pour résister à l'opresseur et au régime en place. Leur nombre et leur influence ne cessent d'augmenter jusqu'à libérer à eux seuls l'essentiel du Morvan.

## CONSTRUCTION DU BARRAGE DE PANNECIÈRE

1937 - 1949

Sa construction fut déclarée d'utilité publique en 1929 pour réguler le cours de l'Yonne et donc de la Seine, notamment après les importantes inondations de 1910.

## CONSTRUCTION DU BARRAGE DE ST AGNAN

1969

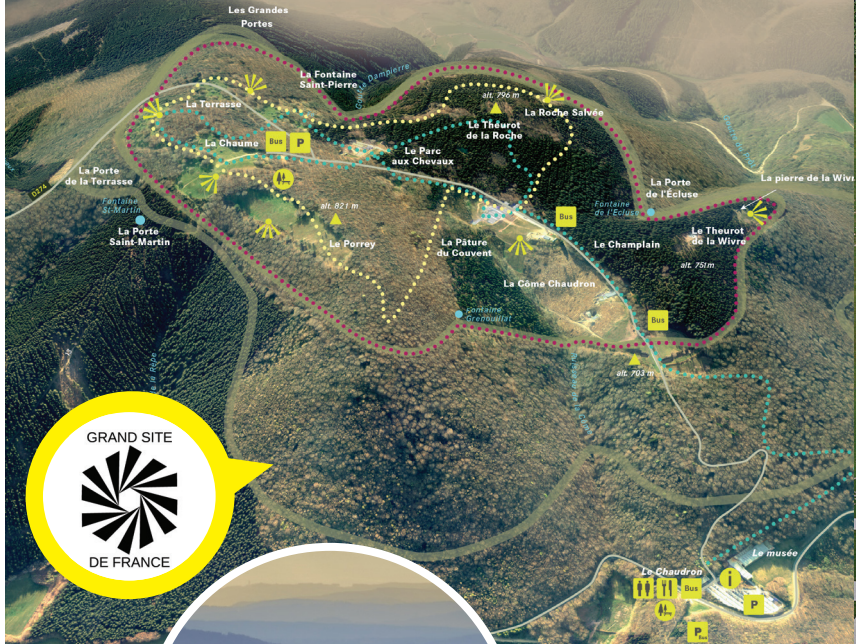
La retenue d'eau permet d'alimenter en eau potable une trentaine de villages alentours.

## CONSTRUCTION DU BARRAGE DE CHAMBOUX

1984

Il est le petit dernier des lacs du Morvan.

Il y a 2 000 ans, cette ville gauloise, capitale du peuple éduen, dominait le Morvan depuis les hauteurs du Mont Beuvray. Cet oppidum visité par Vercingétorix mais aussi par César, abrita à son apogée jusqu'à 10 000 habitants. Bibracte est aujourd'hui l'un des plus grands sites archéologiques de la fin de l'époque gauloise. Chaque été, des archéologues de toute l'Europe fouillent ce site incroyable.



# #1



Au musée, on retrouve les objets provenant des fouilles du site ainsi que des reconstitutions, des maquettes et des dispositifs multimédia qui dévoilent le quotidien des habitants de Bibracte à l'époque gauloise.

Au musée, on retrouve les objets provenant des fouilles du site ainsi que des reconstitutions, des maquettes et des dispositifs multimédia qui dévoilent le quotidien des habitants de Bibracte à l'époque gauloise.

# #3

Pour emmener vos papilles à l'époque gauloise, rendez-vous au restaurant "Le Chaudron" et goûtez les plats de l'époque accompagnés de la mythique cervoise !

Pour emmener vos papilles à l'époque gauloise, rendez-vous au restaurant "Le Chaudron" et goûtez les plats de l'époque accompagnés de la mythique cervoise !

Le Mont Beuvray, Grand Site de France, offre des chemins pour se balader à travers les vestiges et au milieu d'arbres plus que centenaires qui vous mèneront vers des panoramas à couper le souffle.

Le Mont Beuvray, Grand Site de France, offre des chemins pour se balader à travers les vestiges et au milieu d'arbres plus que centenaires qui vous mèneront vers des panoramas à couper le souffle.

## #4

## RANDO AVEC LES OISEAUX

### ECHAPPÉE MORVAN D'AILES

BIBRACTE  
06 85 34 12 89

Ouverture à partir du 15 mars  
Mont Beuvray,  
71990 Saint-Léger-sous-Beuvray  
03 85 86 52 40 - [info@bibracte.fr](mailto:info@bibracte.fr)  
**[www.bibracte.fr](http://www.bibracte.fr)**





# BIENVENUE AU CHÂTEAU DE BAZOCHES

MINISTÈRE DE LA CULTURE  
MAISONS  
DES ILLUSTRES  
DE LA COMMUNICATION

Visiter ce château, c'est marcher sur les traces de Vauban le stratège. Ayant d'abord vécu à Epiry, dans la Tour portant aujourd'hui son nom, Vauban part pour Bazoches et fait l'acquisition de ce château perché à mi-hauteur de colline, révélant une vue imprenable sur le Morvan. Datant du XII<sup>ème</sup> siècle, le Maréchal y avait ajouté une aile pour protéger la cour, la surplombant de quatre canons dont deux sont aujourd'hui conservés au château bourguignon de Marcilly. Classé Monument Historique en 1994, les visites sont ouvertes au public depuis 1997. Le jardin à la française, les sculptures et les pièces ont été fidèlement conservés.

La commune de Bazoches est labellisée "Cité de caractère de Bourgogne-Franche-Comté".

Le circuit de randonnée "Boucle de Bazoches" (10 km) offre de superbes vues sur la campagne entourant le village et vous fera notamment passer devant la chapelle Saint-Roch, le château, l'église du 12<sup>ème</sup> siècle, ...

La fiche de randonnée (1€), est disponible dans les Offices de Tourisme.



## PRATIQUE

03 86 22 10 22

chateau.bazoches@wanadoo.fr

[www.chateau-bazoches.com](http://www.chateau-bazoches.com)

**Le Relais  
Vauban**

RESTAURANT TRADITIONNEL  
Cuisine 100% Maison

CHAMBRES D'HOTES

PRODUITS LOCAUX

Terrasse ombragée – wifi – pensez à réserver !

3, route de Corbigny à BAZOCHES

Sur la route de Vézelay – 06.61.99.53.28

[lerelaisvauban@outlook.fr](mailto:lerelaisvauban@outlook.fr)



RÉCEPTION  
& PRIVATISATION

Une serre de réception de 280 M2 pouvant accueillir jusqu'à 250 personnes pour mariages, séminaires, expositions, anniversaires... est mise à disposition dans les jardins avec vue sur le château.

RENSEIGNEMENTS : 03 86 22 10 22 - [chateau.bazoches@wanadoo.fr](mailto:chateau.bazoches@wanadoo.fr)



# LES NOURRICES DU MORVAN ET LES ENFANTS DE L'ASSISTANCE PUBLIQUE

L'histoire des nourrices et des enfants de l'Assistance publique a façonné l'identité du Morvan. Depuis la fin du XVIII<sup>ème</sup> siècle, elle a concerné plusieurs dizaines de milliers d'enfants, de femmes, de familles. Évoquant ces destinées individuelles et collectives, le musée des nourrices et des enfants de l'Assistance publique est un trait d'union entre l'histoire et les questions actuelles portant sur la famille, l'enfance, la parentalité...

## LE MUSÉE

Vous cheminez dans l'espace d'exposition comme dans un village, de maison en maison, à travers une scénographie vivante où s'entremêlent données historiques et témoignages sensibles. Votre parcours suit celui des enfants recueillis par l'Assistance publique, des nourrices « sur place » restées dans le Morvan et de celles « sur lieu » parties en ville allaiter d'autres enfants que les leurs.

## CAFÉ - MÉDIATHEQUE



Bâti autour de la notion d'accueil, le musée abrite une brasserie-bibliothèque, véritable lieu de vie et de rencontre au cœur du village : boire un verre ou grignoter, papoter ou travailler, lire un livre ou jouer... Ouvert à tous, le café du musée offre un espace à la fois chaleureux et paisible, doté d'une bibliothèque partagée et d'un wifi en accès libre. Ouvert aux mêmes horaires que le musée et lors des ateliers et événements, le café est un lieu de partage entre voisins ou visiteurs de passage.

Une petite faim ? Nous vous proposons une carte d'encas sucrés ou salés : Galettes de sarrasin, crêpes, crapiaux... Le nombre de places étant limité, la réservation est conseillée.

## LA BOUTIQUE LIBRAIRIE

Le café c'est aussi une boutique avec une sélection de produits régionaux, d'artisanat local, de livres et de jeux.

Sur place ou à emporter, dégustez le terroir morvandiau : miel, pains d'épices, confitures, tisanes, terrines, bières... Avec une création exclusive pour le musée : la "Bière des nourrices" !

Poursuivez la visite avec une sélection de livres thématiques sur le Morvan, l'histoire, l'enfance, la parentalité...

## PRATIQUE

Ouvert du 15 mars au 16 novembre.  
Le Bourg - 58230 ALLIGNY EN MORVAN  
03 86 78 44 05  
[www.museedesnourrices.fr](http://www.museedesnourrices.fr)



réseau  
ecomusée  
morvan



## Les petits + ...

Visites commentées à 14h les jeudis pendant les vacances estivales (voir p. 2) et toute l'année sur réservation pour les groupes.  
[accueil@museedesnourrices.fr](mailto:accueil@museedesnourrices.fr)





# Immersion en terre de Résistance

Le Morvan, région montagneuse fortement boisée, sert de refuge à tous ceux qui cherchent à fuir la répression et continuer la lutte contre l'occupant durant la Seconde Guerre Mondiale.

Revivez l'histoire de ces combattants de la liberté à travers des sites de médiation.

## Musée de la Résistance

Situé au sein de la Maison du Parc naturel régional du Morvan à Saint-Brisson, le musée permet de comprendre le rôle et l'importance de la Résistance dans la région, durant la Seconde Guerre Mondiale, et notamment l'action des maquis, grâce à sa collection importante d'objets, de documents d'archives, de matériels, de photographies, d'armes... présentés à travers trois salles : Occupation, Résistance, Libération et Mémoire.

### PRATIQUE

Ouvert du 29 mars au 11 novembre. Ouverture toute l'année pour les groupes, sur réservation.  
Maison du Parc - 58230 Saint-Brisson  
03 86 78 72 99

[www.museeresistancemorvan.fr](http://www.museeresistancemorvan.fr)



## Mémorial de Dun-Les-Places

Ce centre d'interprétation est dédié à l'histoire et à la mémoire de ce village-martyr, qui le fera surnommer « l'Oradour du Morvan ». Du 26 au 28 juin 1944, le village est pillé, incendié et 27 hommes sont fusillés. Les trois salles du mémorial présentent la vie du village avant le drame, la mémoire des événements à partir de témoignages oraux et écrits et la période de l'après, la reconstruction physique et psychologique.

### PRATIQUE

Ouvert du 29 mars au 11 novembre. Ouverture toute l'année pour les groupes sur réservation.

Rue du 11 novembre 1918 - 58230 Dun-les-Places  
03 86 78 44 74

[www.museeresistancemorvan.fr](http://www.museeresistancemorvan.fr)



## Sur les Chemins de Mémoire

Vingt-huit sites mémoriels de la Seconde Guerre Mondiale ont été aménagés et bénéficient de l'appellation « Résistances en Morvan - Chemins de Mémoire ». Ils ont été aménagés afin de poursuivre cette œuvre de mémoire par une identité bien reconnaissable. Mis en valeur par une scénographie et la plantation de végétaux, ces aménagements proposent une approche pédagogique et sensible de cette histoire, par thématiques.

### PRATIQUE

Ces sites situés en plein air sont accessibles toute l'année et sont situés sur les communes de Arleuf, Chalaux, Château-Chinon Ville, Chaumard, Corancy, Glux-en-Glenne, Dun-les-Places, Lormes, Marigny-l'Église, Montsauche-les-Settons, Moux-en-Morvan, Ouroux-en-Morvan, Plainefas, Planchez, Saint-Agnan-en-Morvan, Saint-Brisson, Saint-Hilaire-en-Morvan.

Retrouvez la carte de situation et les différentes thématiques sur

[www.museeresistancemorvan.fr](http://www.museeresistancemorvan.fr)





# L'ÉCOMUSÉE DU MORVAN

Suivez l'histoire des femmes et des hommes qui ont façonné le territoire

Depuis toujours, hommes et femmes du Morvan ont circulé, voyagé, accueilli. Par nécessité économique ou politique, beaucoup sont partis, sont revenus, emportant avec eux leurs savoirs, leurs pratiques, rapportant au pays des revenus, des ressources, des idées nouvelles. C'est un parcours au cœur de ces histoires humaines que vous propose l'Écomusée du Morvan à travers 9 maisons à thème et 3 sites associés, pour comprendre la façon dont le Morvan s'est construit au fil des échanges et des migrations, mais aussi pour réfléchir à son avenir.



réseau  
écomusée  
morvan

## LES 3 SITES ASSOCIÉS

### Saboterie Marchand

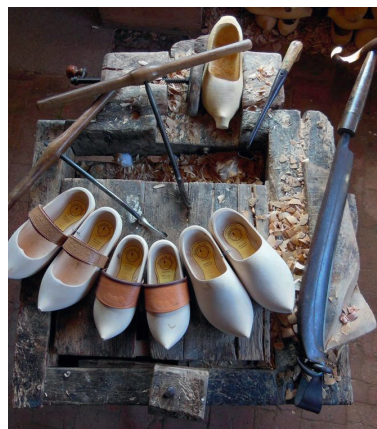
Sabotiers et boisseliers de pères en fils depuis trois générations, la famille Marchand présente de nombreuses activités liées au bois tout en maintenant la production traditionnelle de la saboterie, du musée et de la boutique où plus de 15 000 personnes passent chaque année. L'entreprise produit environ 27 000 sabots par an et exporte bien au-delà du Morvan.

#### PRATIQUE

Ouvert du 6 janvier au 3 novembre.

Le bourg  
58230 Gouloux  
03 86 78 73 90

[www.saboterie-marchand.com](http://www.saboterie-marchand.com)



### Ma p'tite école

Au bord du lac des Settons, à proximité de l'Office de Tourisme, immersion dans ce qu'était autrefois l'école dans les hameaux du Morvan. Retrouvez vos souvenirs d'enfance ou ceux de vos aïeux, écrire à la plume, faire des exercices ou des jeux d'autrefois.

#### PRATIQUE

Ouvert du 15 juin au 31 août.

Le reste de l'année sur réservation pour les groupes scolaires ou autres.

Les Settons  
58230 Montsauche-les-Settons  
03 86 84 53 32  
[maptiteecole.fr](http://maptiteecole.fr)



### Ecomusée de l'Abeille Les Ruchers du Morvan

Depuis 1977, ferme apicole familiale au cœur du Parc naturel Régional du Morvan.

A travers un parcours didactique et sensoriel, venez découvrir :

- la vie d'une ferme apicole biologique et ses ateliers
- la collection de ruches anciennes et l'histoire de leur évolution
- l'ingéniosité du vieux matériel apicole
- la vie des abeilles
- la qualité sensorielle des miels.

#### PRATIQUE

Ouvert toute l'année.

Port de l'Homme  
58120 Château-Chinon Campagne  
03 86 78 02 43  
[ruchers.du.morvan@wanadoo.fr](mailto:ruchers.du.morvan@wanadoo.fr)



**BON PLAN :** le réseau Clé des Musées regroupe une 15<sup>ème</sup> de musées. Visitez le 1<sup>er</sup> musée à plein tarif et bénéficiez du tarif réduit dans les autres.



le guide écomusée  
à feuilleter en ligne



# La maison du Parc, un lieu de découverte en pleine nature

Dans une propriété de 40 ha, la Maison du Parc offre à ses visiteurs un cadre naturel, harmonieux et préservé : étangs, petits plans d'eau, arbres centenaires, centre de documentation, lieu de coordination, d'expérimentation et de pratique(s), jardin botanique, arboretum, verger conservatoire, sentier de découverte de l'étang Taureau, maison des Hommes et des Paysages, musée de la Résistance, Maison du Tourisme, boutique de produits locaux et librairie, bistro, salon de thé. Chacun selon ses centres d'intérêts, y trouvera des clés pour connaître et aimer le Morvan.

1. la mare pédagogique
2. l'aire de jeux
3. la Maison du Tourisme & le Bistrot du Parc
4. la Tour à hirondelle
5. l'Herbularium
6. les musées
7. l'aire d'éco-bivouac
8. les filets suspendus
9. le sentier sensoriel pied nus
10. sentier de l'Étang Taureau



## PRATIQUE

Maison du Parc - 58230 Saint-Brissou

**03 86 78 79 57 - tourisme.parcduMorvan.org**

Le site de la Maison du Parc est en plein air et ouvert toute l'année

Les musées sont ouverts du 29 mars au 11 novembre

**03 86 78 79 10**

La Maison du Tourisme (point d'info & boutique) et le bistrot du Parc (**03 86 76 03 25**) sont ouverts d'avril à mi-novembre





# PETITE PAUSE À CHÂTEAU-CHINON

## >> Visite de la ville

Au long de ces quatre kilomètres, vous découvrirez **quinze points d'intérêts** dont le magnifique **panorama du Calvaire** sur les hauteurs de la ville, la **Porte Notre Dame**, qui reste le seul témoin de l'époque où le château surplombait la ville, ou encore la **Fontaine** de Château-Chinon, œuvre monumentale conjointe de **Niki de Saint Phalle** et de **Jean Tinguely**.

### PRATIQUE

Parcours disponible à l'Office de Tourisme ou en téléchargement sur notre site internet [www.morvansommetsetgrandslacs.com](http://www.morvansommetsetgrandslacs.com)

## >> Pour les sportifs

2 **circuits de randonnée** partent de Château-Chinon :

- Boucle de la chapelle de Montbois - 8 km - niveau moyen
- Grand Tour de Château-Chinon - 16 km - niveau moyen

Découvrez quatre parcours permanents de **course d'orientation** à Château-Chinon, adaptés à tous les niveaux, pour explorer la nature en s'amusant tout en testant votre sens de l'orientation !

### PRATIQUE

Ces circuits (et bien d'autres) est en téléchargement sur [morvansommetsetgrandslacs.com/sports-nature/](http://morvansommetsetgrandslacs.com/sports-nature/)

## >> À proximité

Embarquez à bord du **vélorail** assisté électriquement. Que de plaisir à partager en famille, en couple ou entre amis. Les parcours, de 14 et 24 km A/R, sont en grande partie boisés, reposants et rafraîchissants. Profitez pleinement de la forêt morvandelle et des belles percées sur le paysage environnant. - [velorailbazoismorvan.fr](http://velorailbazoismorvan.fr)

Visitez le **théâtre gallo-romain** des Bardiaux qui est situé sur la commune d'Arleuf. Construit à la fin du II<sup>ème</sup> siècle après J-C, les céramiques et monnaies retrouvées sur le site laissent penser qu'il fut abandonné au milieu du IV<sup>ème</sup> siècle. Il pouvait accueillir au moins 500 personnes.

Visitez **Opus Gothique** : un château de style gothique en cours de construction, à la main, pierre par pierre. C'est un projet fou initié par Donald Russel qui a taillé lui-même plus de 9000 pierres pour le réaliser, depuis 1993. Visites possibles à Saint-Léger-de-Fougeret sur rendez-vous : 06 77 94 08 41 (sms) - [visit@opusgothique.fr](mailto:visit@opusgothique.fr) - [opusgothique.fr](http://opusgothique.fr)



### Les petits + ...

Piscine : voir page 26

Ecomusée de l'abeille : voir page 34

Cinéma l'Étoile : Rue du Docteur René-Pierre Signé

## Cité des Présents-François Mitterrand

La Cité des Présents-François Mitterrand ouvrira progressivement à Château-Chinon. **Dès 2025**, elle proposera une riche programmation culturelle avant d'accueillir, **en 2026**, les musées rénovés des Cadeaux présidentiels et de la Mode. Conçu par l'architecte Patrick Mauger, les collections seront déployées dans des parcours d'exposition permanente entièrement renouvelés, enrichis par des modules numériques. L'équipement sera composé en outre d'un pavillon événementiel, d'une salle d'exposition temporaire, d'une salle de médiation culturelle et de jardins paysagers offrant un panorama sur le Morvan.



# Librairie

## Le goût des mots

12 bd de la République  
58120 Château-Chinon Ville

www.legoutdesmots.fr

03.86.85.04.43

veronique@legoutdesmots.fr



14 rue des fossés  
58120 CHÂTEAU-CHINON  
03 86 78 80 66  
toutlemondeenparle58@gmail.com



RESTAURANT  
PIZZERIA

{ Tout le Monde en Parle }

# MORVAN

## PATRIMOINE

Réseau Neyrat Immobilier

3 AGENCES A VOTRE SERVICE

CHATEAU CHINON

03.86.85.12.12  
m.thenin@morvan-patrimoine.com

SAINT SAULGE

03.86.68.03.87  
b.anne@morvan-patrimoine.com

AUTUN

03.85.52.07.85  
b.deschamps@morvan-patrimoine.com

morvan-patrimoine.com

Un matin d'été  
Institut de beauté



Bien être et détente, épilation, maquillage, manucure,  
vernis semi-permanent, soin corps et soin visage,  
amincissement, anti-âge.

Appareil LPG, radio fréquence, cryolipolyse, wishpro.

Espace accessoires de mode

Sacs à main, bijoux, foulards, produits de  
beauté et de maquillage

24, rue du marché - 58120 CHATEAU-CHINON / 03.86.85.15.03

Un matin d'été

# LES GALERIES MORVANDELLES

Cave à vin  
spiriteux, bières, vins

Epicerie fine  
liés, cafés, épices,  
chocolat, conserves,  
produits frais, savons...

Coffrets cadeaux  
paniers garnis,  
produits locaux,  
art de la table...



DU MARDI AU SAMEDI 9H30-12H30 / 14H30-19H

8, rue Jean-Marie Thevenin - 58120 Château-Chinon - 03 86 78 22 56

# VISITEZ L'ÉCOMUSÉE DE L'ABEILLE

DÉGUSTEZ

MIELS

PAINS D'ÉPICES

BISCUITS

PRODUITS

LOCAUX



LES RUCHERS DU MORVAN

Ferme Apicole Biologique

Port-de-l'Homme

CORANCY - D 37 - 58120 CHATEAU-CHINON

Tél. 03 86 78 02 43

ruchers.du.morvan@wanadoo.fr





# 24H À LORMES



## >> Nature

Rejoignez les **Gorges de Narvau**, un lieu magique et naturel classé peu éloigné de la ville. Suivez le circuit pédestre de 1.5 km, pour admirer la forêt, l'impressionnante cascade et un tapis de jacinthes bleues au printemps. Si vous passez près des rochers, tendez l'oreille. Vous entendrez peut-être des murmures. Non loin de vous se trouve la **Grotte aux Fées**. Seuls les plus braves oseront s'y arrêter. Sur ces falaises, vous pourrez également pratiquer l'**escalade**. Enfilez vos baudriers pour défier les hauteurs.  
(Pour en savoir plus, voir page 7)

Contempler la vue depuis le **Mont de la Justice**, point culminant de la ville qui s'élève à 470 mètres. La table d'orientation et les panneaux explicatifs vous donneront quelques clés de lecture sur ce magnifique panorama ouvert sur la vallée de l'Yonne.

Terminez la journée en douceur à l'**étang du Goulot**.

Au choix : baignade rafraîchissante, bain de soleil, partie de pêche ou de pétanque, aire de jeu pour les enfants, séance de sport sur le parcours santé ou encore balade autour de l'étang à la découverte de l'arboretum. Circuit d'1,5 km sans dénivelé ni difficulté. Des circuits de randonnée pédestre, VTT et trail sont aménagés pour les plus sportifs et aventureux.

## >> Culture

Une douzaine de **galeries d'art** peuvent être visitées dans le centre-ville. Des expositions sont organisées tout au long de l'année. Perdez-vous dans les rues et plongez dans l'univers des graffs. Admirez les fresques murales, les décorations de la ville qui varient selon les saisons. En été, rendez-vous aux Ateliers Portes Ouvertes des Artistes. La ville est animée de nombreuses festivités et rassemblements musicaux : Grande Fête de la Musique, Marchés aux Livres, Spectacles de rue, concerts de jazz, Un Week-end à Lormes, Festival de la Cour Denis, déambulation Corot, ...

## >> Patrimoine

Faites le tour de la ville avec le **livret gratuit** que vous aurez demandé à l'Office de Tourisme. Vous passerez devant la **chapelle du Vieux Château et de l'Hôpital**, l'**église Saint-Alban** inscrite à l'I.S.M.H., d'où vous aurez une jolie **vue sur la ville**, le **buste d'Henri Bachelin**, célèbre écrivain français du XXème... et plein d'autres surprises. Durant votre balade, prenez le temps de vous arrêter au **marché couvert**. Les enfants préféreront sans doute découvrir la ville en compagnie de **Godefroy le Lormois** ! Avec un **livret** suivez les aventures de ce **preux chevalier** et relevez ses défis... Retrouvez le livret en vente à l'Office de Tourisme à 2€.

## >> Loisirs

D'avril à octobre, profitez du **mini-golf gratuit**, et détendez-vous au **camping de l'étang du Goulot** pour finir votre journée. Vous y trouverez **deux terrains de tennis extérieurs**, en location toute l'année, proches de la salle polyvalente. Adressez-vous à l'Office de Tourisme à Lormes pour les tarifs et les réservations.

Empruntez les petits **circuits pédestres en famille**. Vous êtes équipés d'une poussette ? Pas de panique ! Un chemin mi-ville mi-sentier de 3.7 km est accessible pour tout le monde. Vous avez un animal de compagnie ? Parcourez "la **balade de Nestor**" : ce circuit de 3.5 km vous emmènera entre forêt et ruisseau. Accordez-vous une pause dans le **Jardin du Pré Audon** où vos enfants auront la liberté de s'amuser dans les **aires de jeux**.

Pour de plus amples informations, vous trouverez un feuillet explicatif à l'Office de Tourisme.



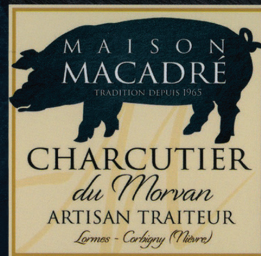




## HORTICULTURE - MARAICHAGE VENTE DIRECTE

Lundi Ferme  
Mardi 9h-12h / 14h-18h  
Mercredi 9h-12h / 14h-18h  
Jeudi 9h-12h / 14h-18h  
Vendredi 9h-12h / 14h-18h  
Samedi 9h-12h / 14h-18h  
Dimanche Ferme

03.86.26.18.44  
jolie-terre@fol58.org



2 Boutiques  
pour vous accueillir :

8/10, rue Paul Barreau  
58140 LORMES  
03.86.22.80.98

56, avenue Saint-Jean  
58800 CORBIGNY  
03.86.20.11.71

# HAIR COIFF

Véronique Perrier  
19, rue Paul Barreau 58140 Lormes  
**03 86 22 81 35**  
SUR RENDEZ-VOUS

du mardi au jeudi  
8h30-12h00, 14h00-18h00  
vendredi 8h30-18h00  
samedi 8h30-17h00

# LA MAISON du Bien-Etre MASSAGES et bien d'autres... **LORMES**

Montreuillon

06 74 88 67 53

danstavibration@yahoo.com

Fb: danse ta vibration ou La Maison du Bien-Etre, Lormes

Châtin  
ELEMENTS



## LA SOURCE

Bar - Tabac - Evènements

20 route d'Avallon 58140 LORMES  
03.86.27.33.96  
lasource58140@gmail.com

Pour les horaires consultez notre page  
Google

- . grande cours intérieure
- . salon avec poêle à bois
- . nous sélectionnons des produits essentiellement régionaux
- . dégustation et découverte de vins au verre
- . évènements



# La Cafét'

## esait

LORMES

Cuisine traditionnelle  
dans un espace moderne et chaleureux

du lundi au vendredi de 11h30 à 14h00 - 03 86 22 31 00

# morvan

## Immobilier

UNE EQUIPE PROFESSIONNELLE A VOTRE SERVICE  
DEPUIS 30 ANS



41, rue Paul Barreau 58140 LORMES  
Tél : 03 86 22 85 18  
Site : [www.morvan-immobilier.com](http://www.morvan-immobilier.com)  
e-mail : [agence@morvan-immobilier.com](mailto:agence@morvan-immobilier.com)

RCS NEVERS 501 251 904  
Caisse de garantie FNAM  
N°CPI 58012021000024248  
CCI la Nièvre



# COLLECTION ALTITUDE 901

*Interview de Jennifer Prissette, responsable des boutiques de l'Office de Tourisme Morvan Sommets et Grands Lacs, au sujet de la marque Altitude 901.*

## **Pourquoi avoir souhaité créer une marque de territoire plutôt que d'utiliser votre logo ?**

Nous voulions promouvoir le Morvan, sans se limiter aux frontières administratives que sont les territoires de compétences des Offices de Tourisme, qui correspondent au découpage des Communautés de Communes. Les visiteurs ne viennent pas en Morvan Sommets et Grands Lacs, en Autunois Morvan ou en Pays Arnan Liernais, ils viennent avant tout en Morvan et veulent rapporter un souvenir... du Morvan !

## **Parlez-nous un peu du graphisme**

Il a été créé en interne par l'équipe de l'Office de Tourisme, après plusieurs tentatives, essais et compromis. Nous avons cherché ce qui est commun à tous les territoires du Morvan et nous sommes assez rapidement arrivés au point culminant du massif (et de la Bourgogne) : le Haut Folin, qui culmine à... 901m d'altitude. Le graphisme représente les douces mais nombreuses montagnes du Morvan, l'altitude du Haut Folin, un sapin (typique des zones de montagne) et le nom Morvan.

## **Comment se décline cette marque ?**

Elle a été déposée à l'INPI pour tous types de produits dérivés, allant du textile aux objets souvenirs. Actuellement, elle se décline sur des objets de randonnée (casquette, bob, chapeaux de pailles, cendrier de poches...), de bivouac (lampe de poche, différents types de couteaux, mug en métal) et de souvenirs plus traditionnels (stylo, cahiers, cartes postales, tote bag). Chaque année, nous cherchons des nouveautés pour étendre la gamme. Ce ne sont pas les idées qui manquent. L'année dernière, nous avons travaillé avec un brasseur pour avoir notre bière « Altitude 901 » aux jeunes pousses de sapins. Tout s'est vendu en un mois et demi.

## **Où peut-on trouver ces produits ?**

Pour le moment, dans nos trois Bureaux d'Information Touristique au lac des Settons, à Lormes et à Château-Chinon. Nous souhaitons créer des partenariats avec les autres Offices de Tourisme du Morvan et les prestataires. Mais pour le moment, nous avons surtout testé l'attrait de cette marque. Ça semble prometteur, nous allons pouvoir passer à la vitesse supérieure.

## **Contact**

jennifer.prissette@ccmorvan.fr  
03 45 23 00 08



camping  
MUG, COUTEAU, ...



# Au Saut de Gouloux

bar à bières  
brasserie

chaque mois une  
animation  
musicale



restauration non stop  
pendant les heures d'ouvertures

burgers & fromages rôtis  
glaces d'un artisan glacier

sur un triple 2 aux dés  
votre burger  
est **gratuit**



ouvert de mars  
à novembre

☎ 03 86 84 27 84



# VM

HOTEL-RESTAURANT  
AU VIEUX MORVAN

8 PLACE GUDIN  
58120 CHATEAU-CHINON

03.86.85.05.01

hotel.restaurant@auvieuxmorvan.com

LES GENÈTS DU MORVAN  
Camping  
★★★



4 mobil-homes  
5 chalets  
2 tentes lodge  
39 emplacements



+33 (0)6.06.46.80.13



47°11'19"N, 3°56'21"E



2 route des genêts  
58230 OUROUX-EN-MORVAN



www.camping-genets-morvan.com

## La P'tite Millette

HÔTEL - GÎTE  
RESTAURANT  
BAR - TABAC

MENU DU JOUR  
+ CARTE

PIZZA TOUS LES  
VENDREDIS SOIRS

58230 - PLANCHEZ  
10 place de la résistance

03 86 78 41 89  
millette@orange.fr  
www.millette.fr



## Camping de L'Etang du Goulot



Lormes Vacances et Loisirs  
campingdugoulot@gmail.com

2, rue des Campeurs  
58140 LORMES  
Siret 489.322.149.000.27

+33 (0) 6 81 43 40 95  
campingdugoulot@gmail.com  
www.campingtangdugoulot.com

chaussures

# Villeroy

Specialiste chaussures 'Bien-être'  
Le confort à vos pieds

Rieker - Remonte - Mephisto - Marco-Tozzi -  
Geox - TBS - Pikolinos - Fluchos - Skechers -  
Tamaris - Dorking - Les Tropéziennes - Victoria  
- Coco&Abricot - Geo Reino - Folie's

21 Bd de la République - 58120 Château-Chinon - 03 86 85 12 41



# CITROËN

SAS Garage Nogrette Château-Chinon

Location véhicule utilitaires et particuliers

Entretien et réparation toutes marques

03 86 85 17 89

4, route d'Autun - 58120 Château Chinon

f Garage Nogrette Château-Chinon

# BINGO

## JE RELÈVE LES DÉFIS

et colorie les poissons correspondants  
puisque je viens contribuer à préserver  
la nature du MORVAN !



POUR UN  
MORVAN  
DURABLE

AUJOURD'HUI, J'AI...

... fait mes courses au marché,  
pique-niqué et visité un musée, une  
belle journée !



... pratiqué des activités sans moteur  
et respectueuses de l'environnement...  
et je recommence demain !



... cuisiné des produits locaux  
ou j'en ai dégusté au restaurant,  
vive le Morvan !



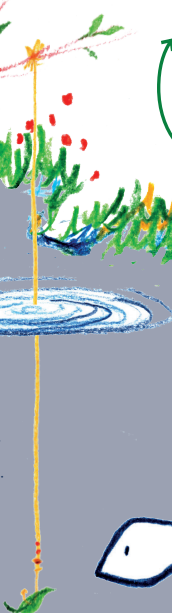
... acheté que ce dont j'avais besoin,  
je n'ai rien eu à jeter !



... visité les alentours à vélo,  
les cheveux dans le vent  
et l'odeur des arbres dans le nez !



... trouvé des cadeaux faits en Morvan :  
artisanat, grignoties, livres...  
et un herbier fait moi-même ?!



... adapté mes habitudes  
aux consignes de tri d'ici,  
au fond ce n'est pas très compliqué !



... sorti mon déjeuner de mon sac ou  
panier où j'ai reglissé les emballages,  
ni vu ni connu !



... visité, découvert les producteurs  
et productrices locales...  
et j'ai dégusté leurs produits !



... consommé local,  
pour mon plus grand plaisir !



... pensé le pique-nique sans déchet :  
torchon, emballage en tissu ciré  
ou bocal, rien de pré-emballé !



... nourri des vers de terre (compost)  
ou des poules avec mes déchets,  
miam miam !



... photographié les brochures  
ou les ai laissées aux futurs touristes,  
et ainsi de suite...



... ramassé les déchets abandonnés  
trouvés lors de ma promenade.  
J'ai toujours un sac sur moi !



... fait mes courses avec  
des fruits et légumes de saison.  
Ça change toute l'année !



Vous êtes séduits par le Morvan

# Vous voulez vivre ici ?

Parlez-en à votre Office de Tourisme et découvrez tout ce que le Morvan peut vous offrir.

Plus d'infos :



ÉDUCATION - LOGEMENT - SANTÉ - ACTIVITÉS - TRANSPORT - PROJET PRO ...

Vous cherchez à venir en covoiturage ou il vous reste une place de libre dans la voiture ?  
Pensez à consulter **blablacar.fr**

Pour vous rendre dans le Morvan en **transports en commun**:

- Gare SNCF de Nevers: Ligne de Bus Mobigo Nevers <> Château-Chinon LR 501.
- Gare SNCF d'Autun: Ligne de Bus Mobigo Autun <> Château-Chinon LR 718.
- Gare SNCF de Corbigny: Ligne de Bus Mobigo Corbigny <> Sermizelles LR 505.
- Gare SNCF d'Avallon
- Gares TGV de Montbard et Le Creusot

Plusieurs services de **location de voitures ou taxis** sont disponibles sur place ou dès les gares de Montbard, Avallon, Corbigny et Autun.

## Déplacements

Faites votre

**MARCHÉ**



Prendre le temps de faire son marché, imaginer sa future recette au gré des propositions de fruits et légumes de saison, goûter ce fromage que vous ne connaissez pas encore, écouter les potins du coin...

Ces marchés peuvent être complétés par des marchés saisonniers. Renseignez-vous auprès de l'Office de Tourisme le plus proche de vous ou sur : **www.morvansommetsetgrandslacs.com/marches/**

|          | MATIN  | SOIR  |
|----------|--|---|
| LUNDI    | CHÂTEAU-CHINON<br>foire le 2ème lundi de chaque mois | LES SETTONS<br>du 21 juillet au 18 août de 17h-22h & mardi 15 juillet   |
| MARDI    |  | BRASSY<br>de 17h-19h<br>CHÂTEAU-CHINON<br>de 17h30-18h30  |
| MERCREDI |  | MOUX-EN-MORVAN<br>de 16h-20h (jusqu'à 21h en été)<br>GIEN-SUR-CURE 18h-19h30<br>tous les 15 jours et tous les mercredis en période estivale |
| JEUDI    | LORMES   | MONTSAUCHE-LES-SETTONS<br>17h-20h   |
| VENDREDI |  | ALLIGNY-EN-MORVAN<br>de 17h30-19h30<br>de janvier aux vacances de Pâques: un vendredi sur deux  |
| SAMEDI   | CHÂTEAU-CHINON<br>LORMES<br>marché de pays           | SAINT-AGNAN-EN-MORVAN<br>juillet et août de 17h-20h30   |
| DIMANCHE | OUROUX-EN-MORVAN                                     |   |



# PRENEZ DE LA HAUTEUR EN MORVAN SOMMETS ET GRANDS LACS DANS LA NIÈVRE EN BOURGOGNE

Panorama du Calvaire  
Château-Chinon

Mont Beuvray  
Saint-Léger-sous-Beuvray

Mont de La Justice  
Lormes



Chapelle du Banquet  
Mhère



Rocher de la Pérouse  
Dun-Les-Places



**MORVAN**  
Sommets & Grands Lacs



**MORVAN**  
sommets & grands lacs  
office de tourisme

Office de Tourisme  
Morvan Sommets et Grands Lacs  
03 86 22 82 74  
tourisme@ccmorvan.fr  
[www.morvansommetsetgrandslacs.com](http://www.morvansommetsetgrandslacs.com)